



Jeudi **10** MARS
de 9h à 12h30



Développer et valoriser
une offre nature
au sein de son hébergement

Services tourisme / éducation du Parc

DEROULE de la matinée

Présentation

1. Offre de randonnées du Parc
2. Identification des ressources (naturelles + acteurs)
3. Présentation d'une « *Malle nature* »
4. Atelier d'initiation « accueillir la biodiversité »



Présentation

1. L'offre de randonnées du PNR
2. Identification des ressources (naturelles + acteurs)
3. Présentation d'une « *Malle nature* »
4. Atelier d'initiation « accueillir la biodiversité »

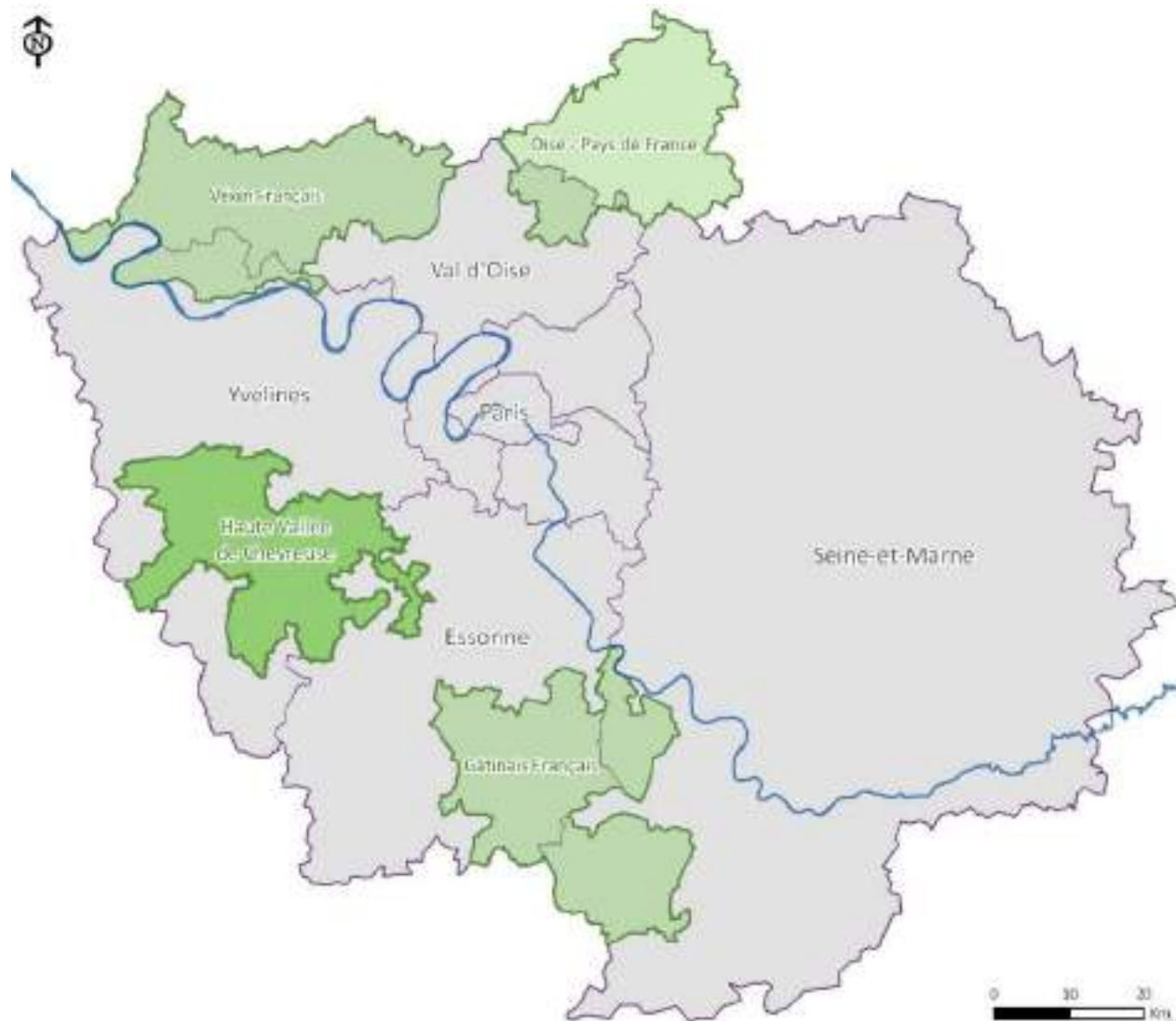


Expériences et attentes...

Les PNR en IDF

Présentation

1. L'offre de randonnées du PNR
2. Identification des ressources (naturelles + acteurs)
3. Présentation d'une « *Malle nature* »
4. Atelier d'initiation « accueillir la biodiversité »



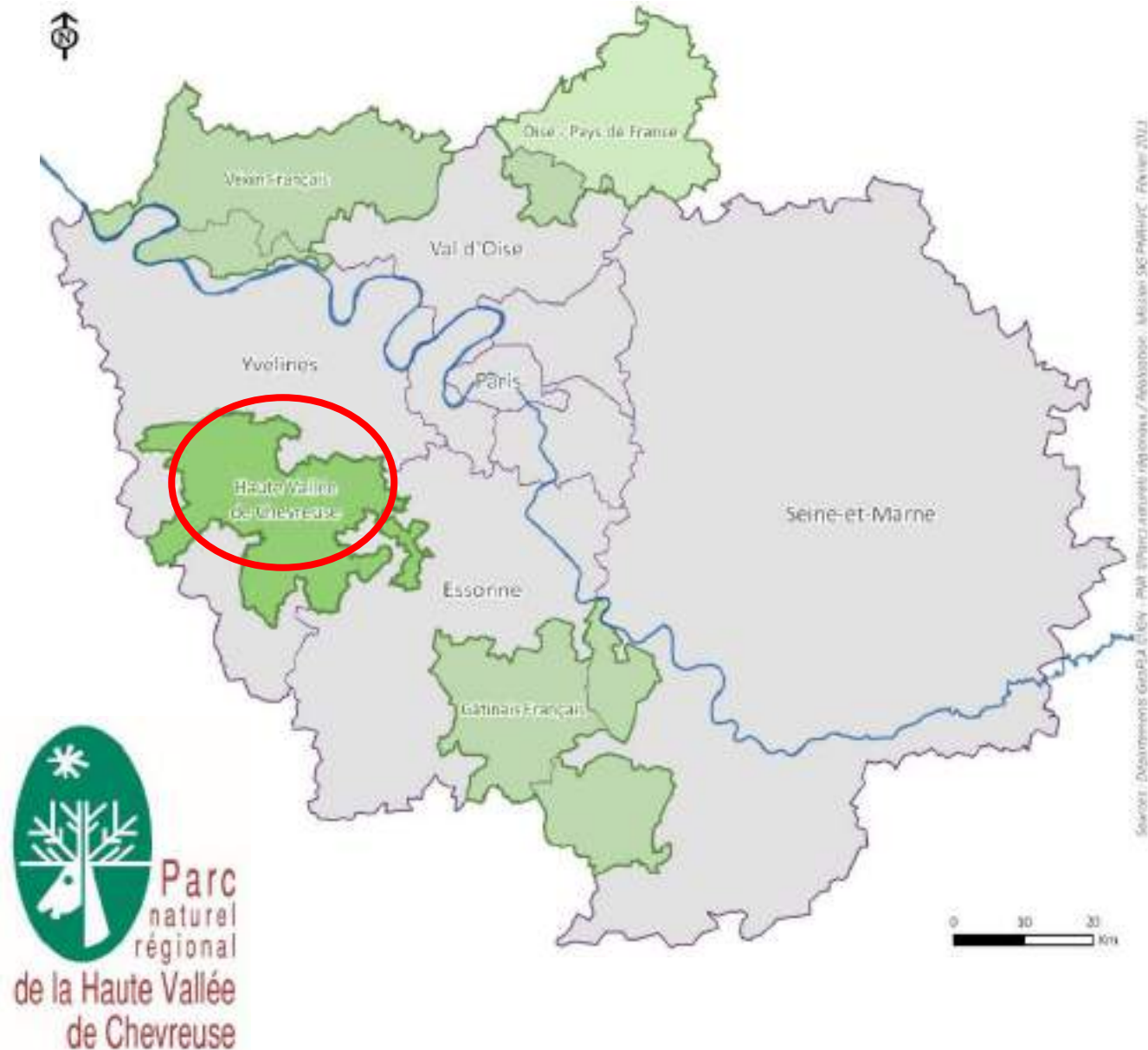
Sources : Départements Gers, Gers, Gers - Parc interrégional régionaux / Association. Musée SG-Petituc, Février 2011.



Le PNR de la Haute Vallée de Chevreuse

Présentation

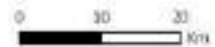
1. L'offre de randonnées du PNR
2. Identification des ressources (naturelles + acteurs)
3. Présentation d'une « Malle nature »
4. Atelier d'initiation « accueillir la biodiversité »



Le PNR de la Haute Vallée de Chevreuse

Présentation

1. L'offre de randonnées du PNR
2. Identification des ressources (naturelles + acteurs)
3. Présentation d'une « Malle nature »
4. Atelier d'initiation « accueillir la biodiversité »



Le PNR de la Haute Vallée de Chevreuse



Sources : Entrées paysagères © PNRHVC - Réalisation Mission SIG PNRHVC - Juillet 2018



Les services

EDUCATION



PAYSAGE



ENVIRONNEMENT



TOURISME DURABLE



SECRETARIAT / TECHNIQUE



**URBANISME
ARCHITECTURE**



**CULTURE
PATRIMOINE**



**DEVELOPPEMENT
ECONOMIQUE**



Présentation

1. L'offre de randonnées du PNR

2. Identification des ressources (naturelles + acteurs)

3. Présentation d'une « Malle nature »

4. Atelier d'initiation « accueillir la biodiversité »

Etude, enjeux (Atout France)

Plus d'un tiers des Français pratiquent la randonnée pédestre (un phénomène amplifié par la crise sanitaire)

➤ Retour à la nature, pratique en adéquation avec l'environnement et le développement durable, aspiration au bien-être et à la santé

100.000 km de sentiers de grande randonnée en France et **85.000 km** d'itinéraires de promenade et randonnée

Des itinéraires mythiques :
les chemins de Saint-Jacques-de-Compostelle ou le GR20 en Corse.

**Chiffres Codérando*

Présentation

1. L'offre de randonnées du PNR

2. Identification des ressources (naturelles + acteurs)

3. Présentation d'une « Malle nature »

4. Atelier d'initiation « accueillir la biodiversité »

Trois familles de randonneurs

- Le randonneur sportif, marche plus de 4h par jour
- Le randonneur hédoniste, moins de 4h par jour, il est motivé par la découverte de paysages, le plaisir de randonner, le plaisir d'être ensemble et le calme.
- Le randonneur détente (moins de quatre heures par jour et pas tous les jours) est motivé par la découverte de paysages, le plaisir de randonner, la découverte d'un territoire et la possibilité de se ressourcer.

Tous considèrent aujourd'hui la randonnée comme une
« véritable expérience touristique »

- *La tendance actuelle : une demande d'hébergements marchands à haut niveau de services*

Pourquoi développer une offre randonnée dans un Parc naturel régional ?

Présentation

1. L'offre de randonnées du PNR

➤ Le développement et la valorisation de la randonnée, la restauration des chemins, le développement de liaisons douces sont des actions qui sont inscrites **dans la charte du Parc, document d'orientation**

2. Identification des ressources (naturelles + acteurs)

➤ Les PNR : acteurs majeurs du développement du slow tourisme « Un tourisme à rythme lent, garant d'un ressourcement de l'être, peu émetteur de CO², synonyme de patience, sérénité, découvertes approfondies, d'amélioration des connaissances »

3. Présentation d'une « Malle nature »

➤ les communes des territoires des Parcs disposent de plus d'équipements de randonnées et une part d'emploi touristique supérieure aux autres communes rurales

4. Atelier d'initiation « accueillir la biodiversité »

➤ Une dynamique économique équilibrée associant plusieurs métiers : hébergement, restauration, guides et accompagnateurs

La stratégie du PNR : structuration de l'offre de randonnées

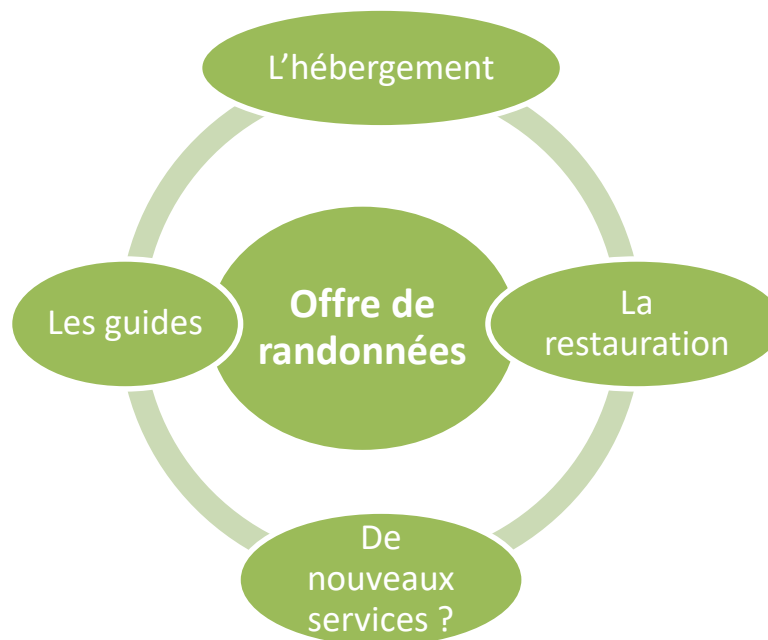
Présentation

1. L'offre de randonnées du PNR

2. Identification des ressources (naturelles + acteurs)

3. Présentation d'une « Malle nature »

4. Atelier d'initiation « accueillir la biodiversité »



- *Nos objectifs : faire connaître l'offre de randonnées et les outils de valorisation de cette offre aux acteurs touristiques du territoire, déployer le label rando accueil, mettre en place des ateliers « Offre Nature du Parc »*

Accompagner les visiteurs dans leur découverte du territoire

Présentation

1. L'offre de randonnées du PNR

2. Identification des ressources (naturelles + acteurs)

3. Présentation d'une « Malle nature »

4. Atelier d'initiation « accueillir la biodiversité »

Les circuits de randonnées du PNR équipés en mobilier rural

Circuits pédestres emblématiques, balisés, conçus autour des sites d'intérêt écologique majeur, des sites d'intérêt paysager, du patrimoine culturel identitaire. Financement d'un circuit PNR : subventionné à 70% par le Parc



Circuits PNR (balisées bleu et blanc)

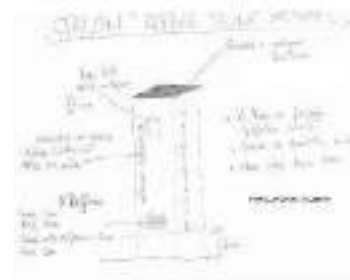
21 boucles, 5 linéaires, sentier découverte pour un total
de **141 km**

Circuits parc, mobiliers, plaquettes touristiques

Présentation

1. L'offre de randonnées du PNR
2. Identification des ressources (naturelles + acteurs)
3. Présentation d'une « Malle nature »
4. Atelier d'initiation « accueillir la biodiversité »

Nouvelle gamme de mobilier proposée par le Parc, destinée aux projets de jalonnement des chemins des communes du PNR



Présentation

1. L'offre de randonnées du PNR

2. Identification des ressources (naturelles + acteurs)

3. Présentation d'une « Malle nature »

4. Atelier d'initiation « accueillir la biodiversité »

La collection « Balade découverte »

Des balades issues d'un projet du PNR ou réalisées à la demande d'une commune. Le travail d'élaboration de la balade se fait en partenariat avec une guide de Parc et les missions du PNR qui peuvent être concernées suivant les itinéraires.

Ces balades ne **sont pas balisées**, la balade se fait avec un dépliant balade édité par le PNR dans lequel on retrouve un **Pas à Pas** ou en utilisant l'appli **rando.pnr-idf.fr**



Circuits parc, mobiliers, plaquettes touristiques

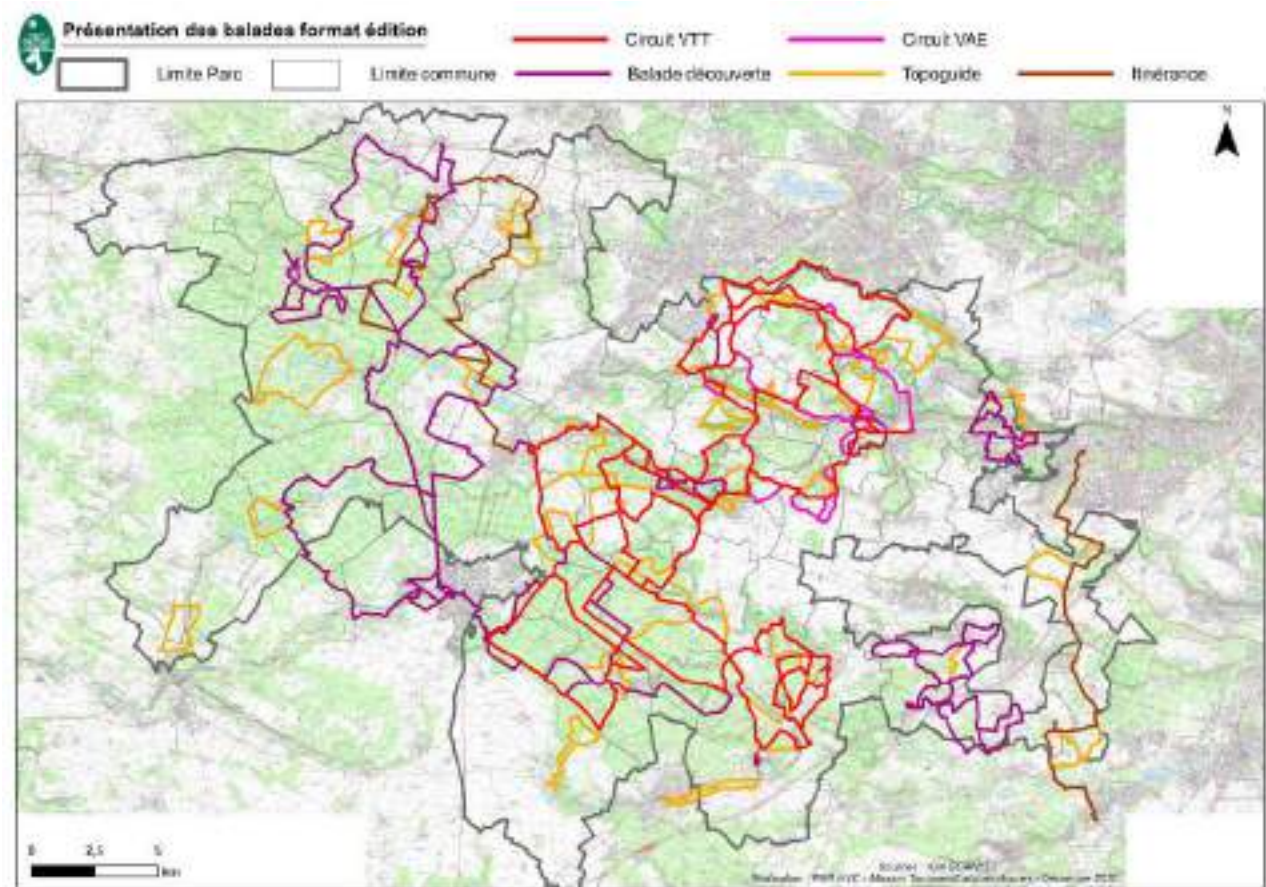
Présentation

1. L'offre de randonnées du PNR

2. Identification des ressources (naturelles + acteurs)

3. Présentation d'une « Malle nature »

4. Atelier d'initiation « accueillir la biodiversité »



Développement de l'offre, quelle stratégie en 2022 ?

Création de parcours de micro itinérance pédestre sur 2 jours : itinérance Essonne (22,5 km) finalisé, Circuit au départ du Perray-en-Yvelines en cours de finalisation, 2 boucles vélos. Toujours au départ d'une gare.

Présentation

1. L'offre de randonnées du PNR

2. Identification des ressources (naturelles + acteurs)

3. Présentation d'une « Malle nature »

4. Atelier d'initiation « accueillir la biodiversité »

Le site internet du Parc

En 2021, **249 668 visiteurs** sur la totalité du site - 776 498 pages vues dont **60% pour la rubrique « Destination Parc »** - Environ 96 000 pages vues uniquement pour la Randonnée. Les pages Tourisme « **Destination Parc** » sont les plus visitées, les pages dédiées à la randonnée sont depuis toujours les plus consultées

Top 10 des pages du site dans sa globalité :

Randonnées - Page d'accueil de la rubrique « Destination Parc » - Fiche de la Maison du Parc / château de la Madeleine - Activités nature - Visites (châteaux, musées...) – Accès - Offres d'emplois et de stages – Baladobus - Carte touristique

Outils de valorisation de l'offre de randonnées du Parc

Présentation

1. L'offre de randonnées du PNR
2. Identification des ressources (naturelles + acteurs)
3. Présentation d'une « Malle nature »
4. Atelier d'initiation « accueillir la biodiversité »

Portail web et appli rando des 4 PNR franciliens

➤ Une appli de randonnées gratuite et géolocalisée

[Randonnées des Parcs naturels d'Île-de-France \(pnr-idf.fr\)](http://rando.pnr-idf.fr)



Point d'info Label Rando Accueil

Présentation

1. L'offre de randonnées du PNR

2. Identification des ressources (naturelles + acteurs)

3. Présentation d'une « Malle nature »

4. Atelier d'initiation « accueillir la biodiversité »

- Début du partenariat avec le label Rando Accueil, label qui garantit aux clients des hébergements des services adaptés aux différentes pratiques de balade et de grande randonnée :
- Il permet de mettre en réseau les prestataires de la marque Rando Accueil : objectif de la Charte du Parc



Point d'info Label Rando Accueil

Présentation

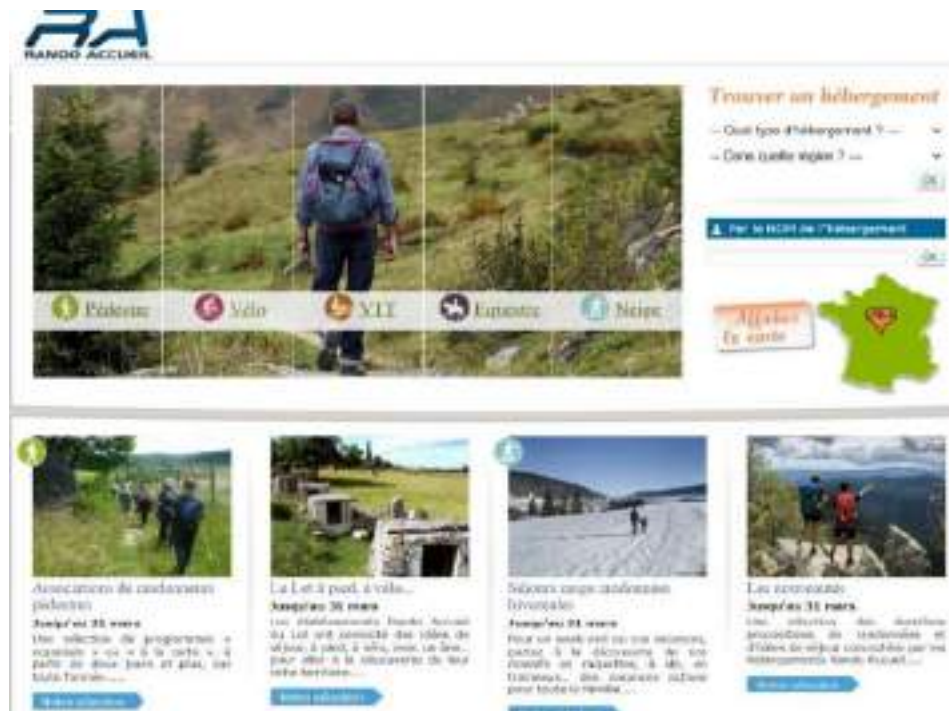
1. L'offre de randonnées du PNR

2. Identification des ressources (naturelles + acteurs)

3. Présentation d'une « Malle nature »

4. Atelier d'initiation « accueillir la biodiversité »

- L'hébergeur Rando Accueil peut mettre en valeur son potentiel touristique, sous forme d'idées de programme ou de séjours organisés.
- Le Domaine de la Geneste à Châteaufort, labélisé Rando Accueil en 2022



rando-accueil.com

Une mosaïque de paysages : le massif forestier

Présentation

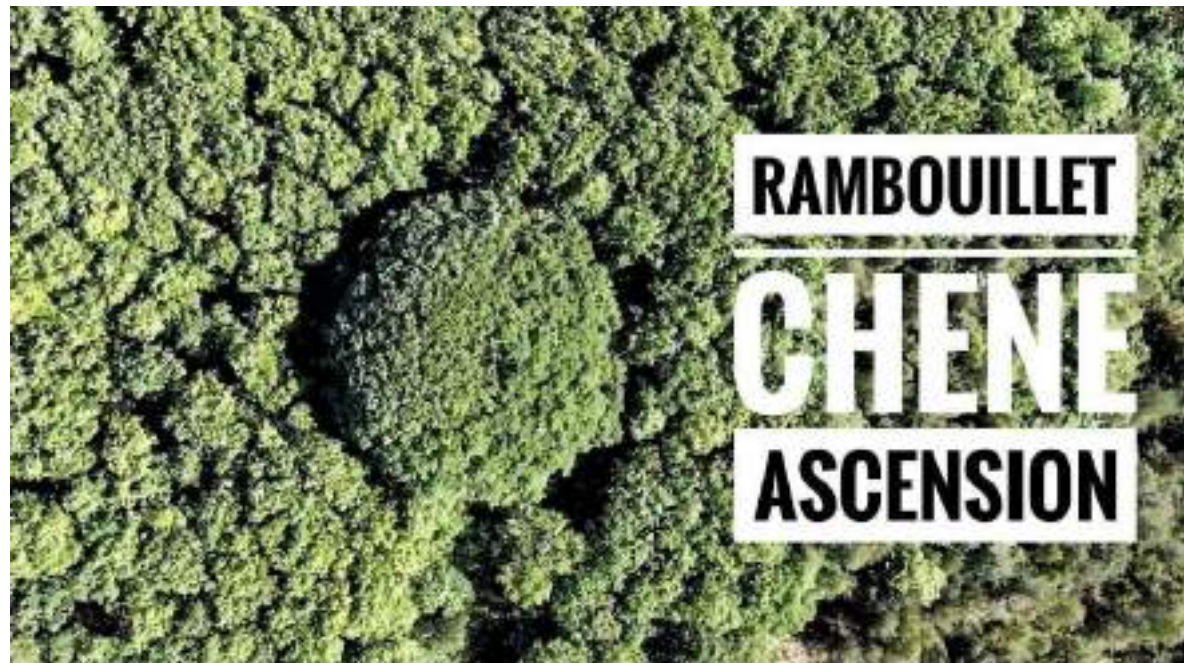
1. L'offre de randonnées du PNR
- 2. Identification des ressources (naturelles + acteurs)**
3. Présentation d'une « *Malle nature* »
4. Atelier d'initiation « accueillir la biodiversité »



Les arbres centenaires

Présentation

1. L'offre de randonnées du PNR
2. **Identification des ressources (naturelles + acteurs)**
3. Présentation d'une « *Malle nature* »
4. Atelier d'initiation « accueillir la biodiversité »



Les réserves

Présentation

1. L'offre de randonnées du PNR
2. **Identification des ressources (naturelles + acteurs)**
3. Présentation d'une « *Malle nature* »
4. Atelier d'initiation « accueillir la biodiversité »



Les étangs

Présentation

1. L'offre de randonnées du PNR
2. **Identification des ressources (naturelles + acteurs)**
3. Présentation d'une « *Malle nature* »
4. Atelier d'initiation « accueillir la biodiversité »



Les vallées ...

Présentation

1. L'offre de randonnées du PNR
- 2. Identification des ressources (naturelles + acteurs)**
3. Présentation d'une « *Malle nature* »
4. Atelier d'initiation « accueillir la biodiversité »



Les sentiers découverte

Présentation

1. L'offre de randonnées du PNR
- 2. Identification des ressources (naturelles + acteurs)**
3. Présentation d'une « *Malle nature* »
4. Atelier d'initiation « accueillir la biodiversité »



Les Espaces Naturels Sensibles (ENS)

Présentation

1. L'offre de randonnées du PNR

2. Identification des ressources
(naturelles + acteurs)

3. Présentation d'une « *Malle nature* »

4. Atelier d'initiation « accueillir la biodiversité »



Les ressources : les acteurs du territoire

Présentation

1. L'offre de randonnées du PNR

2. Identification des ressources (naturelles + acteurs)

3. Présentation d'une « Malle nature »

4. Atelier d'initiation « accueillir la biodiversité »

- S'appuyer sur la programmation du Parc existante
 - > abonnement newsletter (calendrier des sorties, grands évènements du territoire...)
 - > écho du Parc

- Développer des partenariats directs avec des structures d'animation

Répertoire sortie 78 :

[https://www.sortir-yvelines.fr/Agenda/Tous-les-evenements-dans-les-Yvelines/\(type\)/Sorties+nature](https://www.sortir-yvelines.fr/Agenda/Tous-les-evenements-dans-les-Yvelines/(type)/Sorties+nature)



Présentation

1. L'offre de randonnées du PNR

2. Identification des ressources
(naturelles + acteurs)

**3. Présentation d'une « Malle
nature »**

4. Atelier d'initiation « accueillir la
biodiversité »

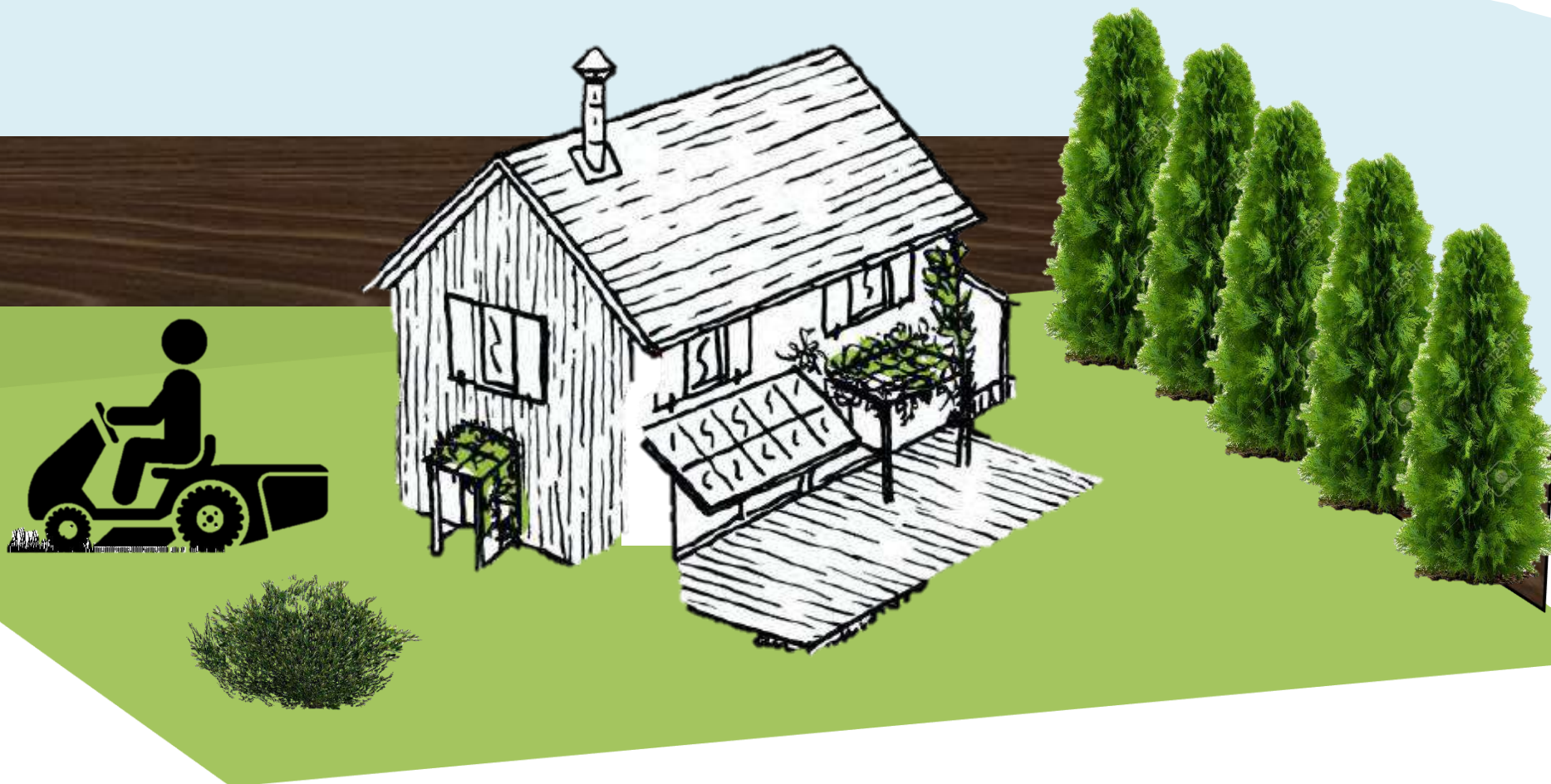
LA MALLE NATURE

Présentation

1. L'offre de randonnées du PNR
2. Identification des ressources (naturelles + acteurs)
3. Présentation d'une « Malle nature »
4. **Atelier d'initiation « accueillir la biodiversité »**

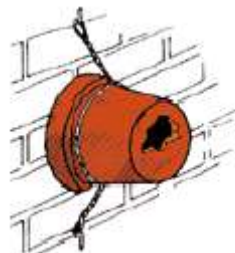
Étude de cas : comment favoriser l'accueil la biodiversité au jardin

Le jardin « classique »



Je favorise la biodiversité :

exemple



Les nichoirs
à oiseaux



<https://france3-regions.francetvinfo.fr/pays-de-la-loire/vendee/vendee-il-invente-nichoir-oiseaux-vue-panoramique-1476745.html>



<https://www.nichorvision.com/produit/pack-decouverte-nichor-vision/>



© Philippe Comet 2011



Je favorise la biodiversité :

exemple

Clôture
« perméable »



Le tas de pierres
naturelles,
Tas de sable

Le tas de bois
mort

Le composteur,
tas feuilles/herbes





Refuge à hérissons - © Jérôme Martin - Wiki-animé.fr

Tunnel d'accès : Diamètre = 10cm maxi.
Incliné pour éviter à l'eau de pluie de rentrer.

Lit de paille

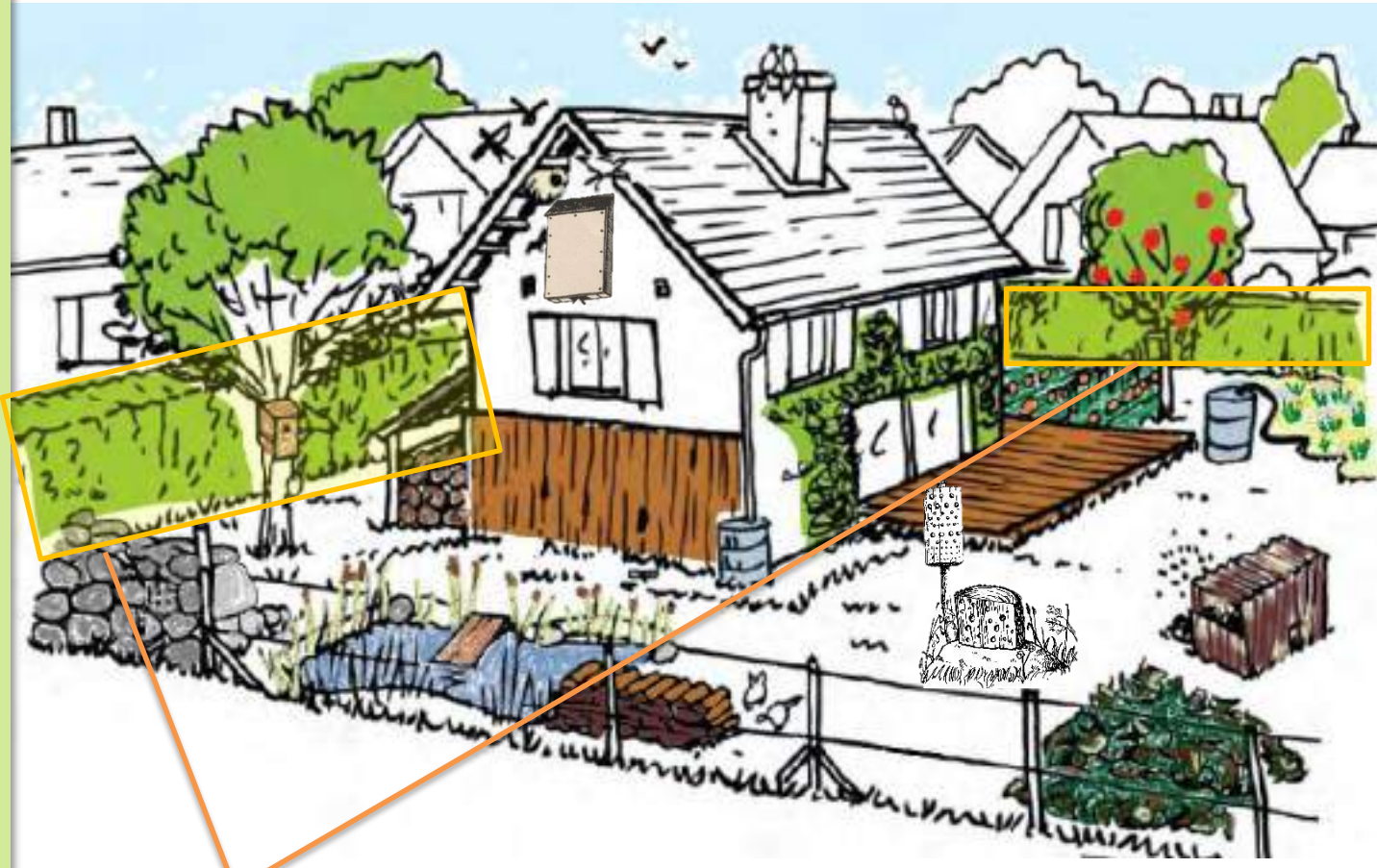
Caisse en bois non traité :
Dim: 40x40. Hauteur 30 cm.





Je favorise la biodiversité :

exemple



La haie,
le bosquet ...

Je favorise la biodiversité :

exemple



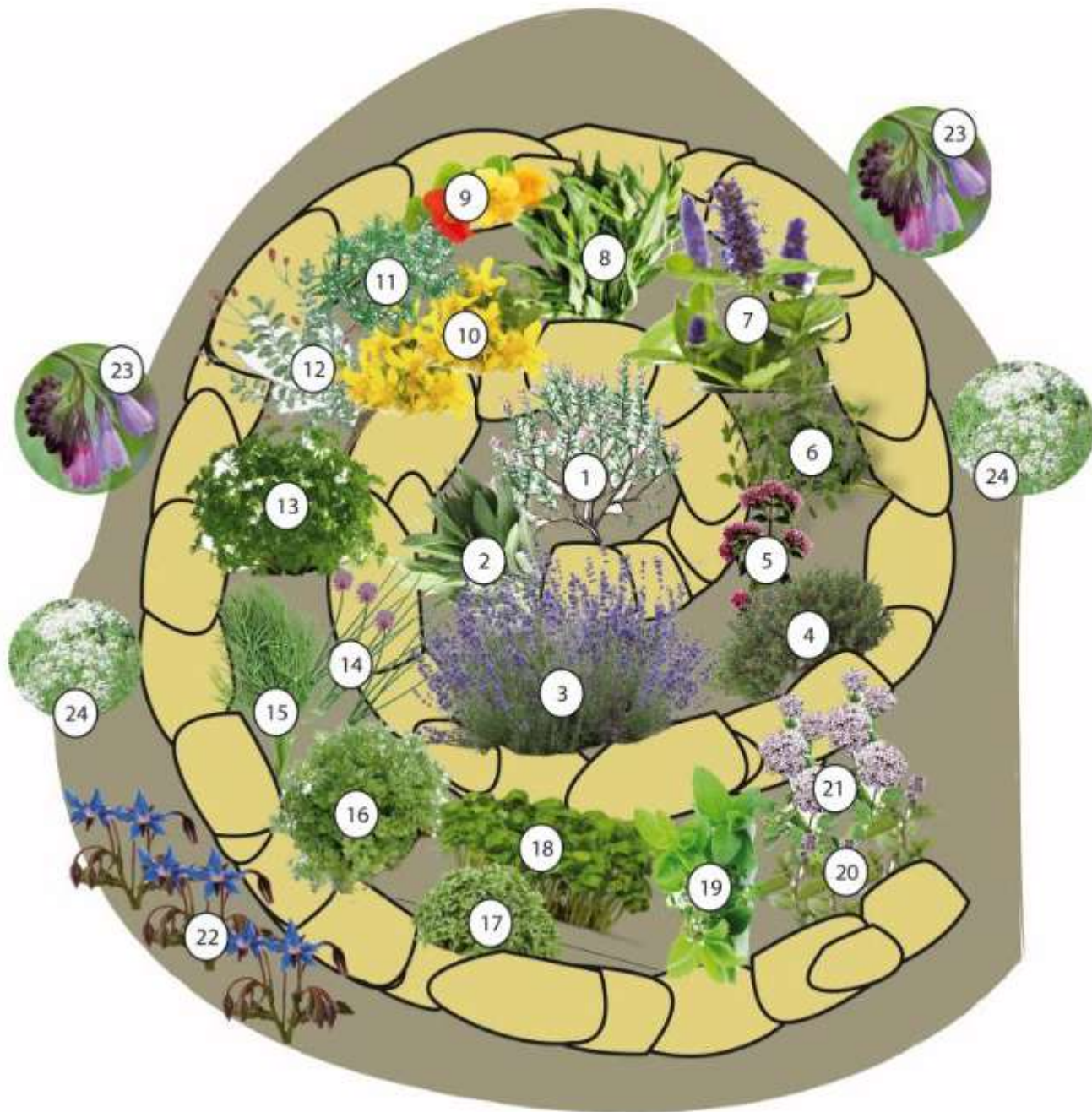
La friche,
zone fleur sauvage, groupements mellifères...
Espace sauvage non tondu







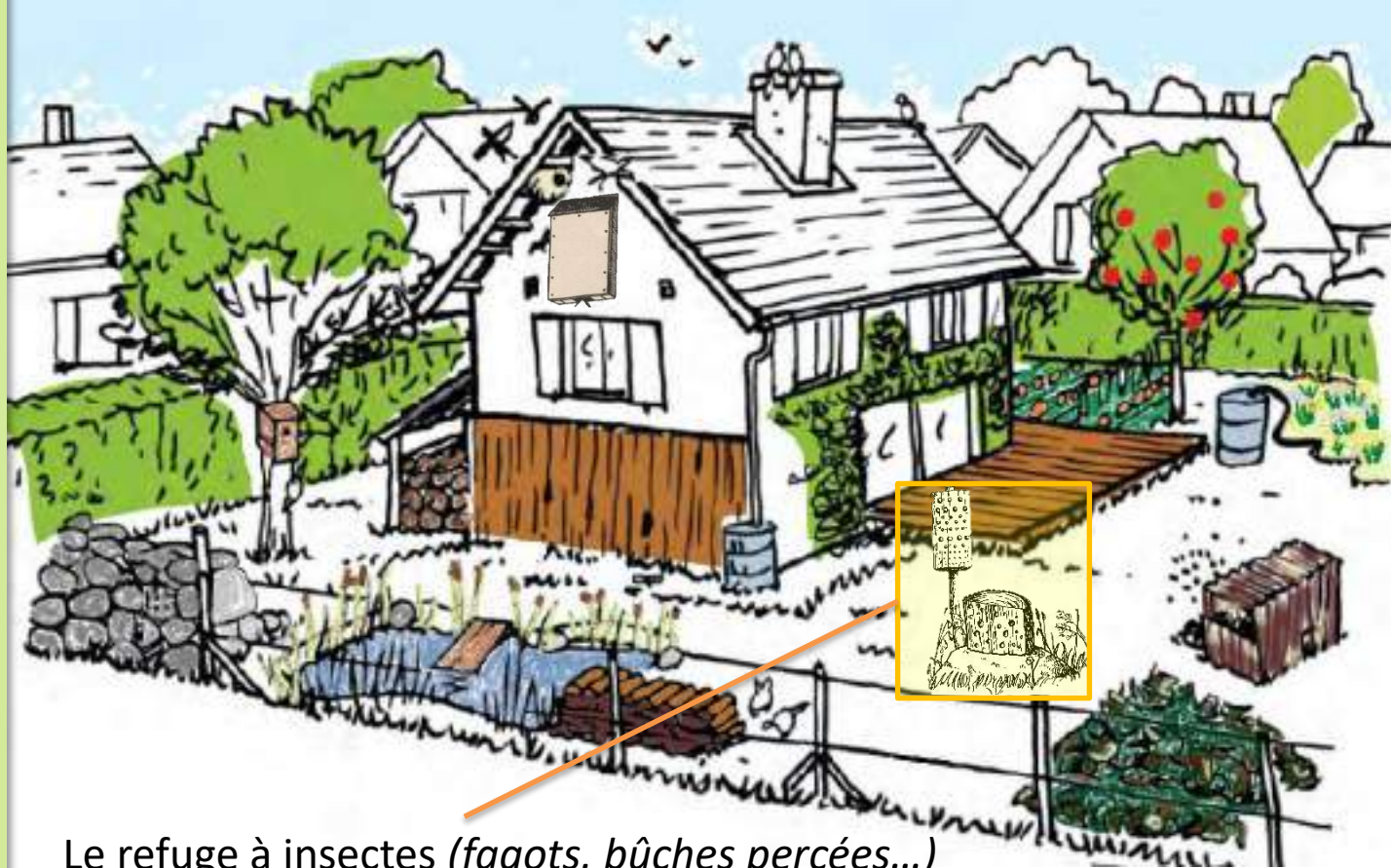




1. Romarin
2. Sauge
3. Lavande officinale
4. Thym
5. Marjolaine
6. Origan
7. Hysope
8. Estragon
9. Capucine
10. Millepertuis perforé
11. Sariette
12. Primrenelle
13. Persil
14. Ciboulette
15. Aneth
16. Cerfeuil
17. Basilic grand vert
18. Basilic grec
19. Mélisse
20. Menthe puvrée
21. Valériane officinale
22. Bourrache
23. Consoude
24. Cumin

Je favorise la biodiversité :

exemple



Le refuge à insectes (*fagots, bûches percées...*)

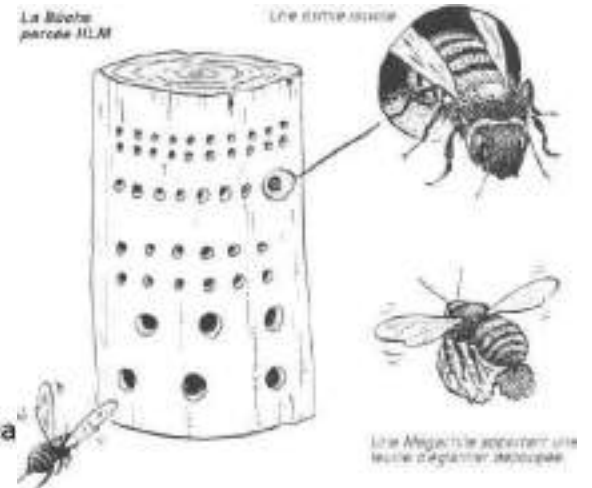
<https://curieusenature.wordpress.com/2018/03/08/abeille-solaire-cherche-logement/>



Amas de tiges creuses

Bambou, roseau, ronce, rosier, framboisier, sureau, fusain, buddléia, chardon...

Pensez à le protéger avec une bouteille en plastique coupée, une boîte de conserve ou un cadre en bois.



Bûche percée

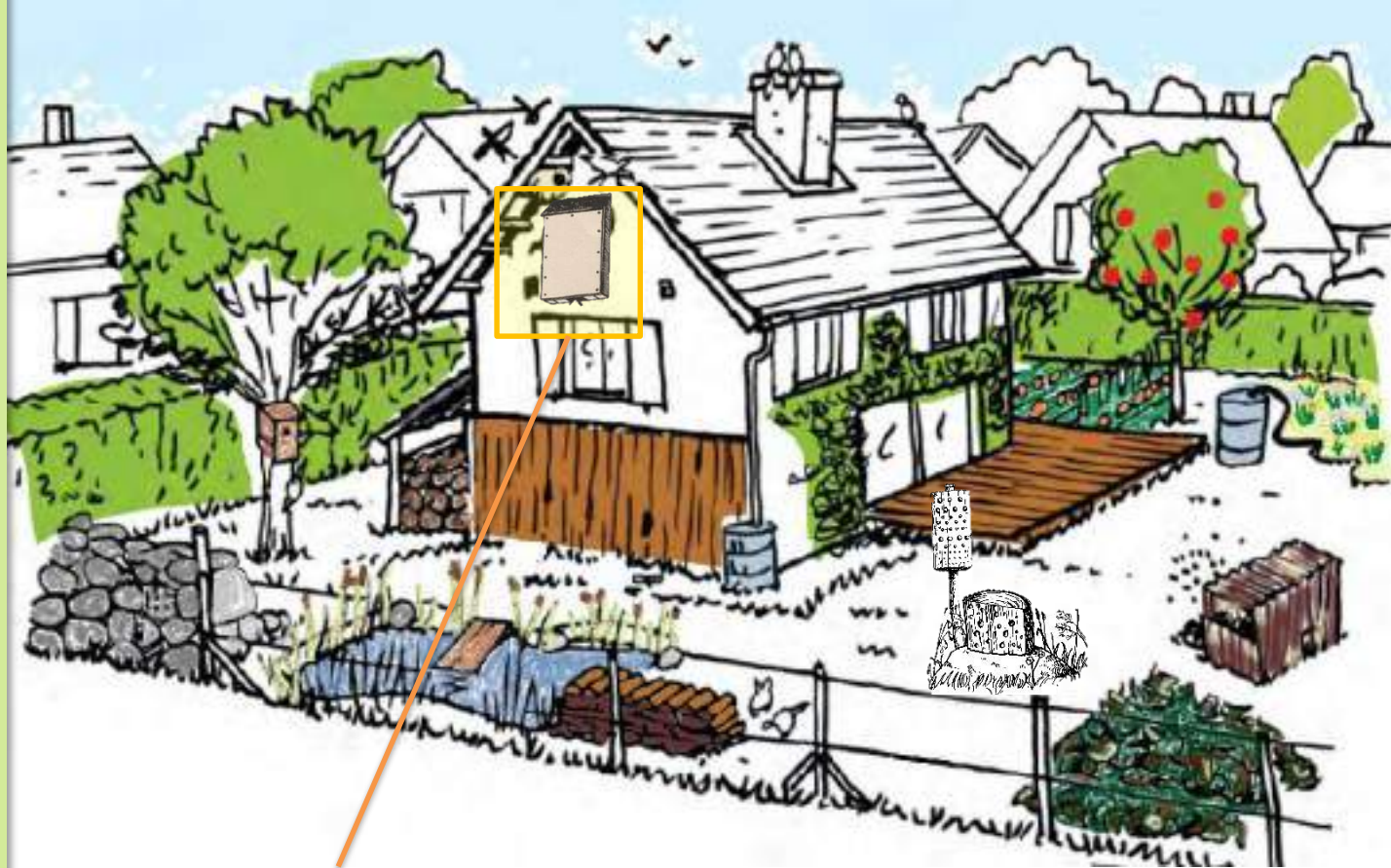
Préférez du bois dur : chêne, charme, châtaignier...

Le bois tendre gonfle à l'humidité.



Je favorise la biodiversité :

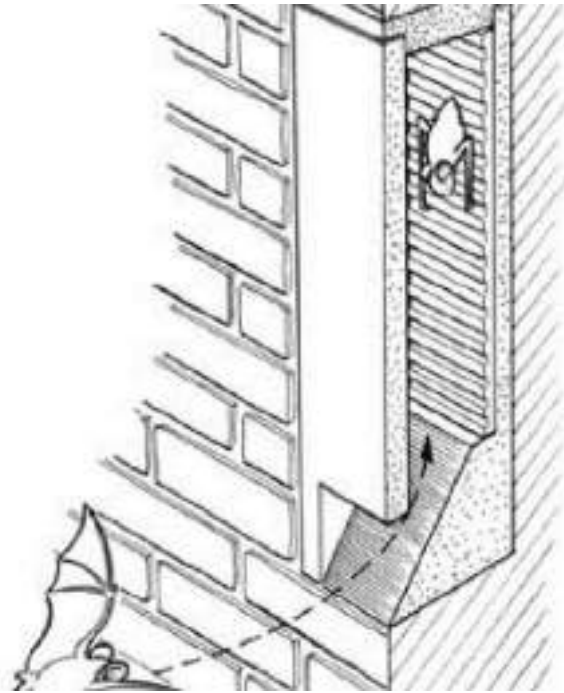
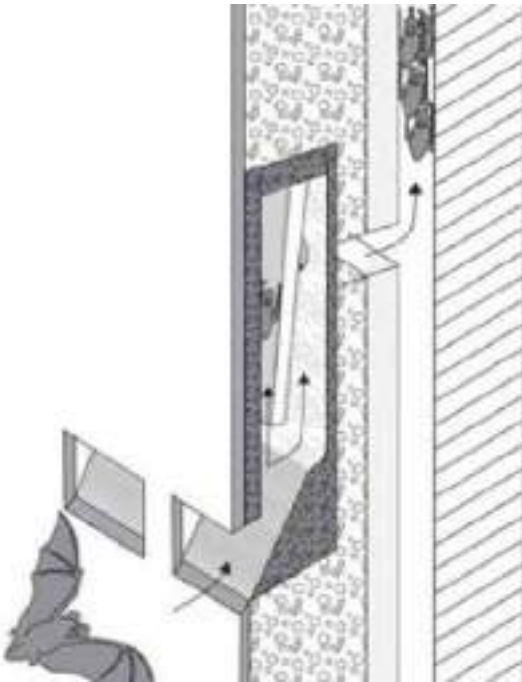
exemple



L'abri à chauve souris



Installations schwegler



Je favorise la biodiversité :

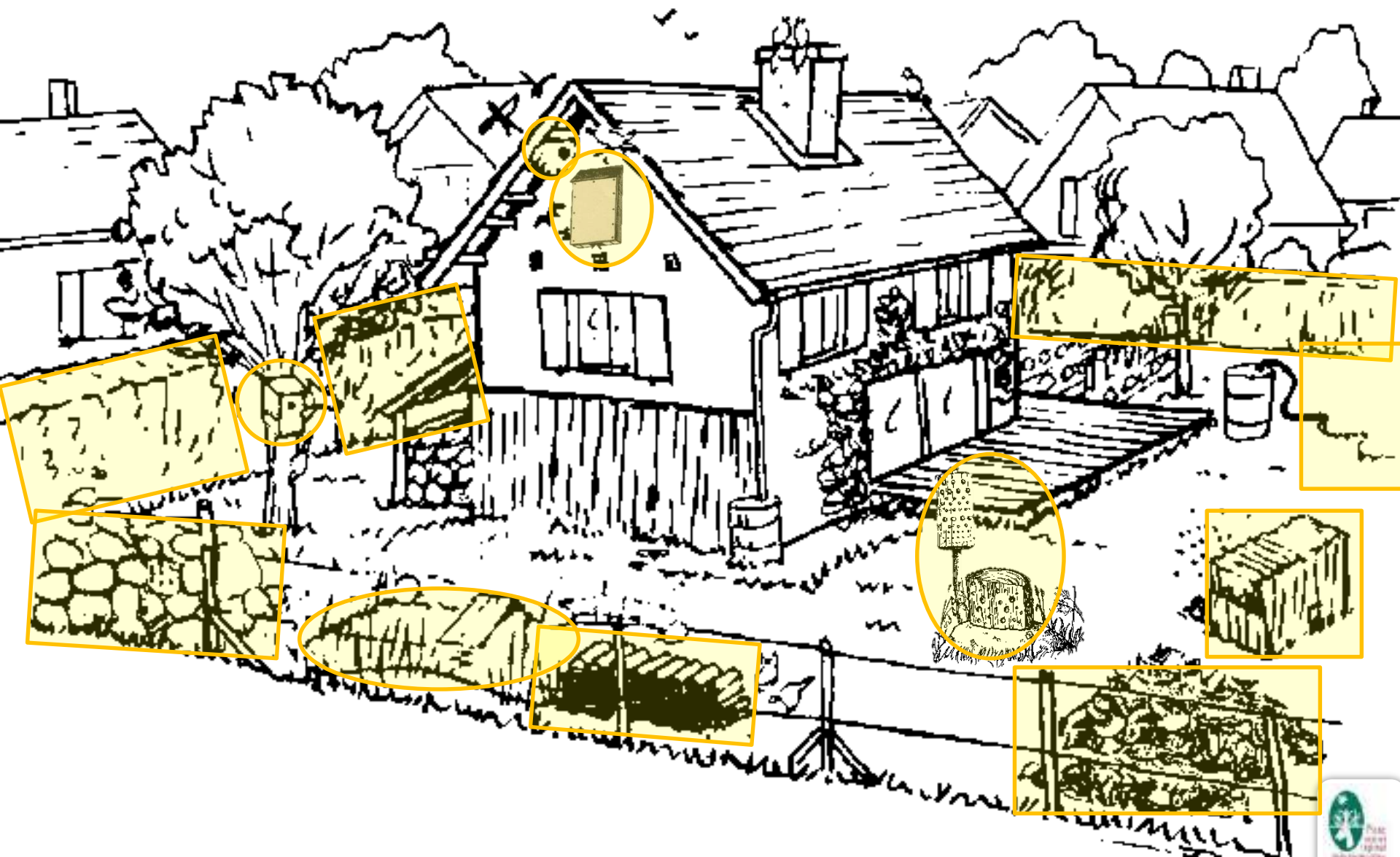
exemple



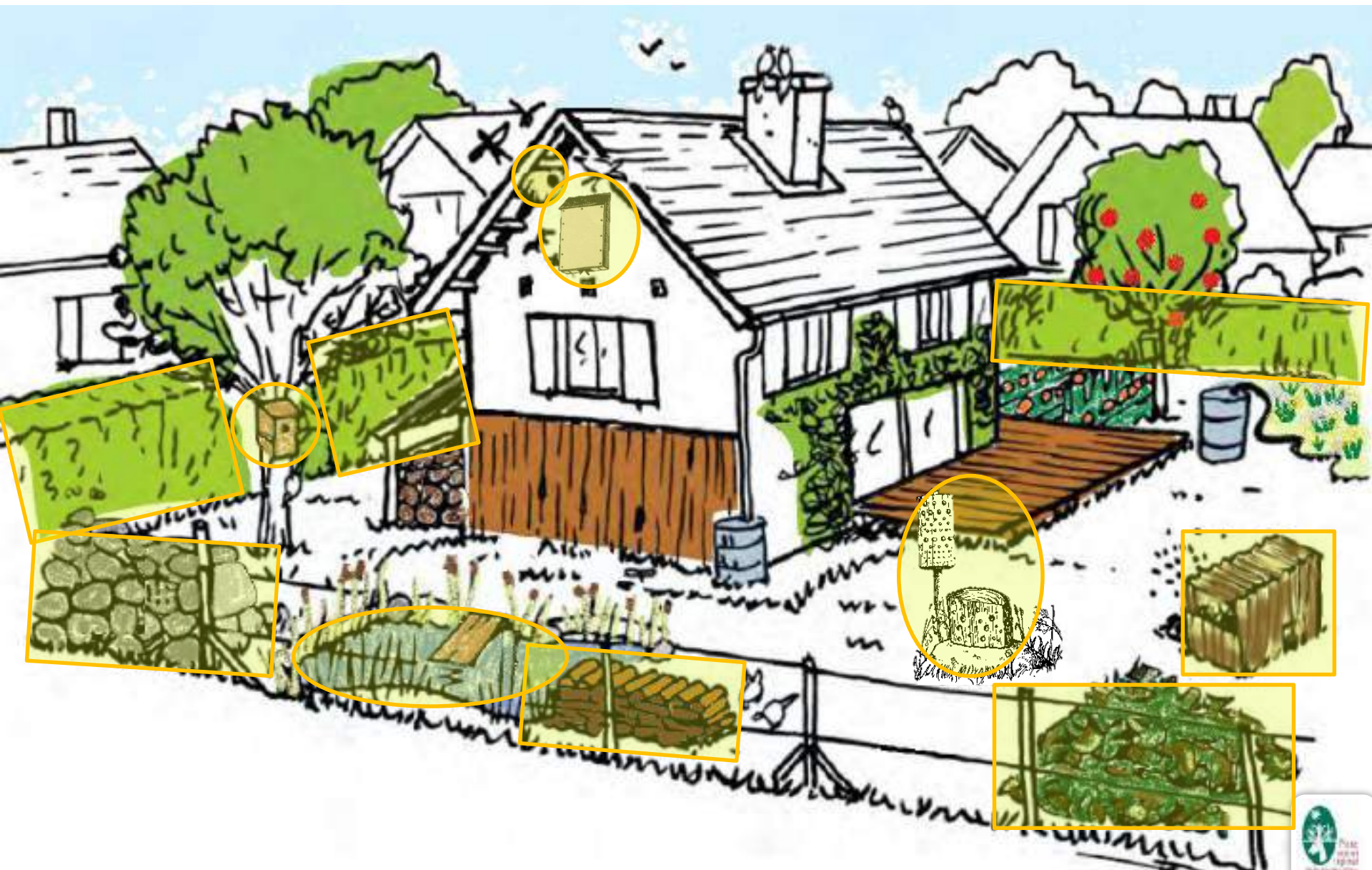
La mare



Le jardin favorable à l'accueil de la faune sauvage



Le jardin favorable à l'accueil de la faune sauvage



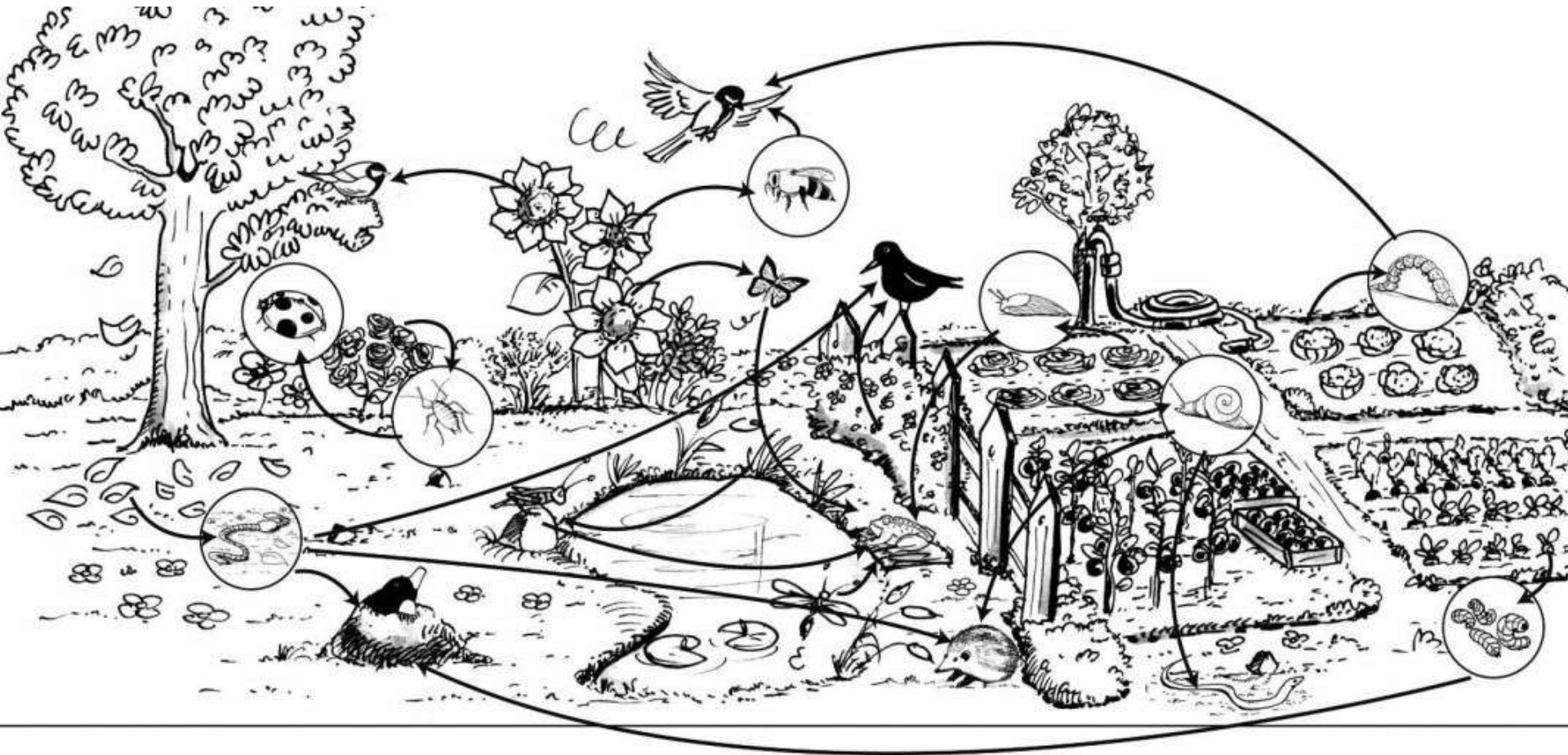
Le jardin favorable à l'accueil de la faune sauvage



Le jardin, un écosystème



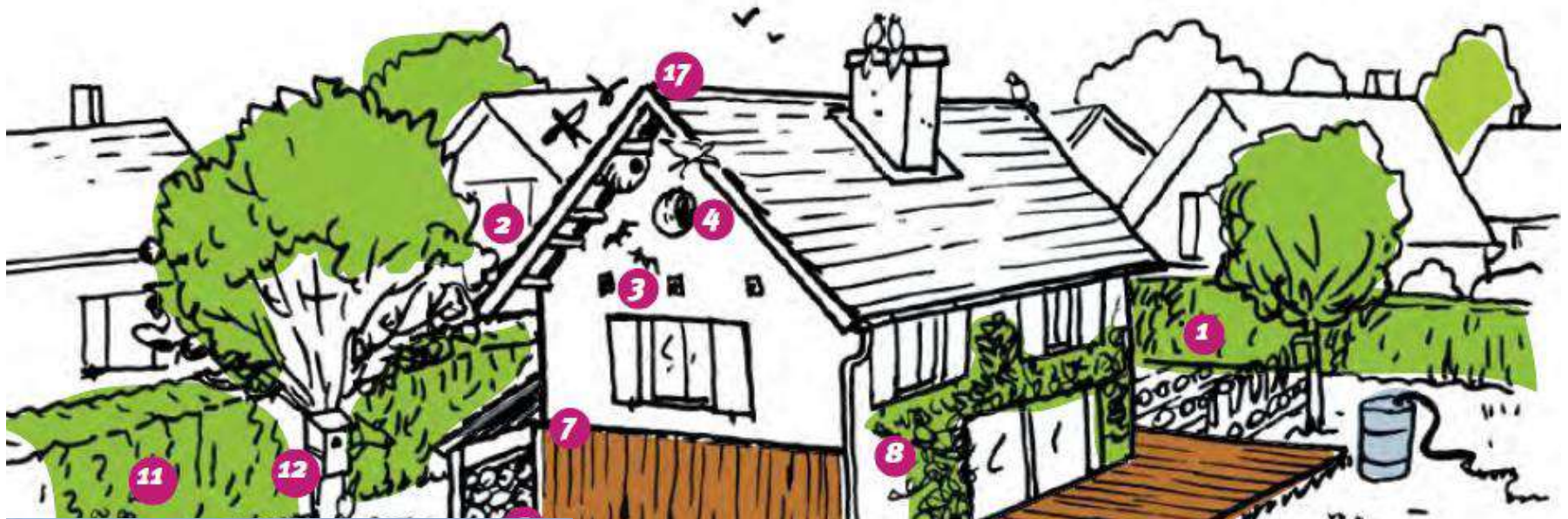
Le jardin, un écosystème



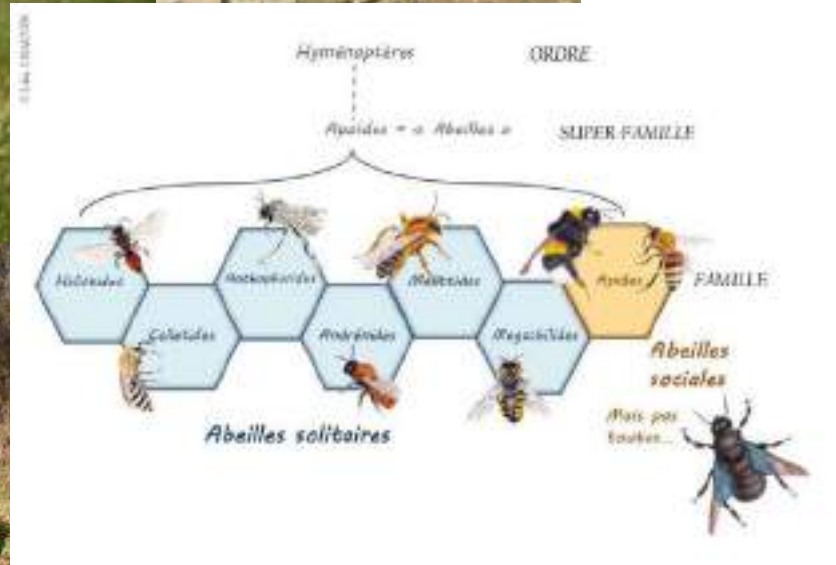
Bonnes découvertes













<https://vimeo.com/82448>

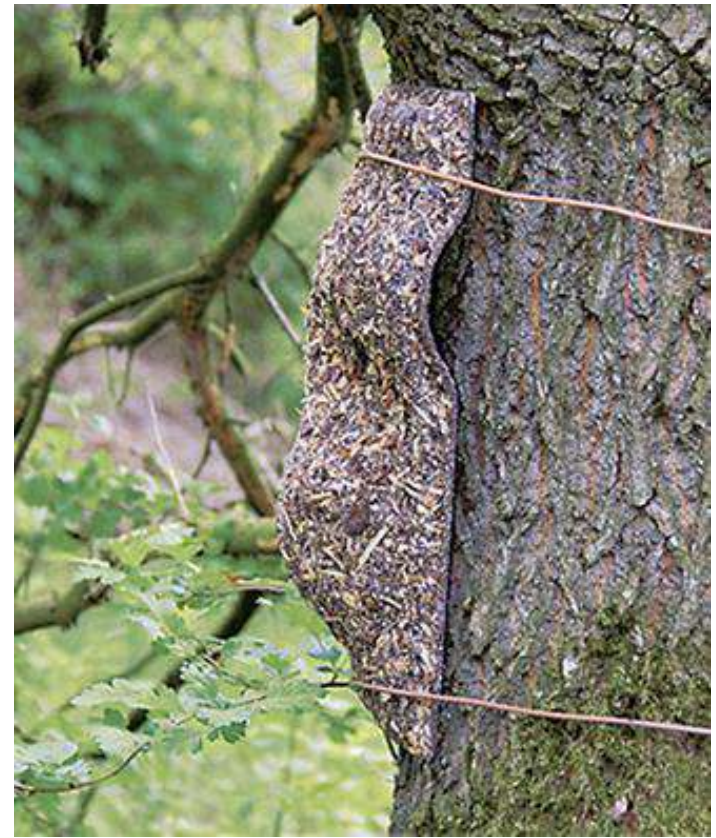
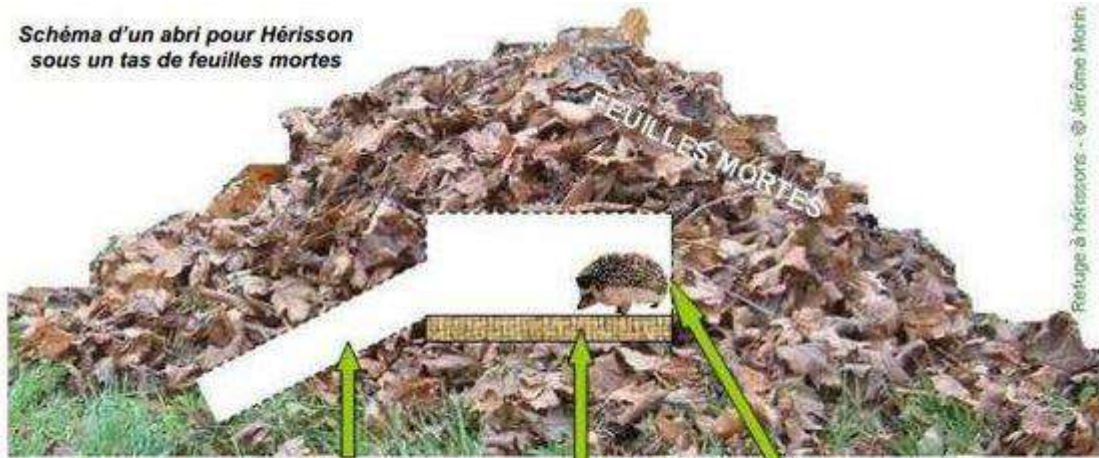




Schéma d'un abri pour Hérisson sous un tas de feuilles mortes



Retuque à hérissons - © Jérôme Morin

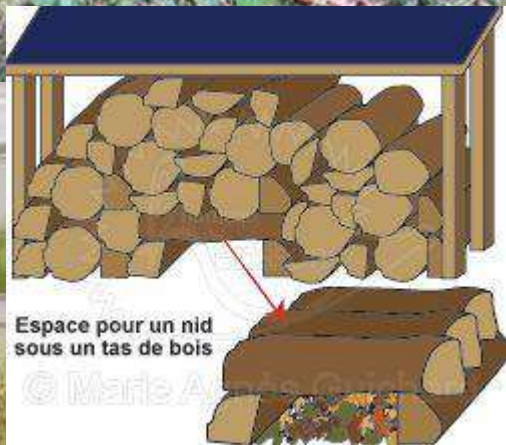
Foin sec
et/ou



Tunnel d'accès : Diamètre = 10cm maxi.
Incliné pour éviter à l'eau de pluie de rentrer.

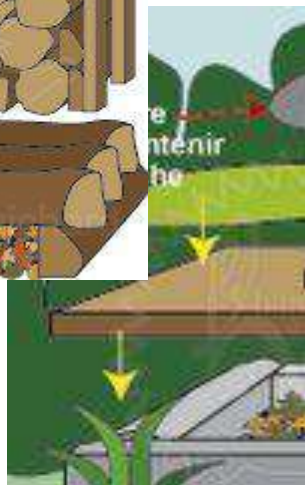
Lit de paille

Caisse en bois non traité :
Dim. 40x40. Hauteur 30 cm.



Espace pour un nid
sous un tas de bois

© Marie A.



Les trucs et astuces



nichoir classique



nichoir à balcon



<https://laetialocteau.blogspot.com/2013/09/>

