

LES PETITS TRAINS DU PATRIMOINE

DIMANCHE
20
SEPTEMBRE



DEPART DE JANVRY
COURSON-MONTELOUP
VAUGRIGNEUSE
FORGES-LES-BAINS
FONTENAY-LES-BRIIS
JANVRY

CARNET DE VOYAGE

JANVRY

La petite ferme

Le saviez-vous ?

Une ferme est composée de plusieurs bâtiments qui ont chacun un usage précis et une forme spécifique, comme plusieurs membres d'un corps. On parle d'ailleurs de *corps de ferme*. Ils doivent répondre à 4 grandes fonctions : stocker les récoltes, abriter les animaux, ranger le matériel agricole et loger les hommes.

⇒ Reliez les bâtiments à leur fonction !



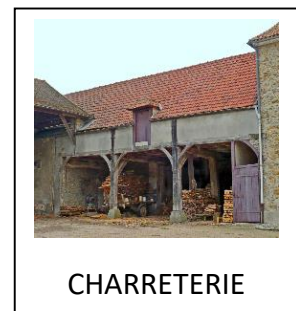
Stocker les récoltes



Abriter les animaux



Ranger le matériel agricole



Loger les hommes

JANVRY

Hier et aujourd'hui : le colombier de la ferme seigneuriale de Fresneau

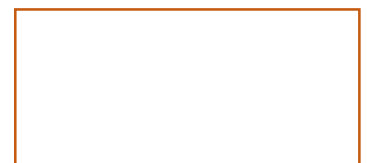
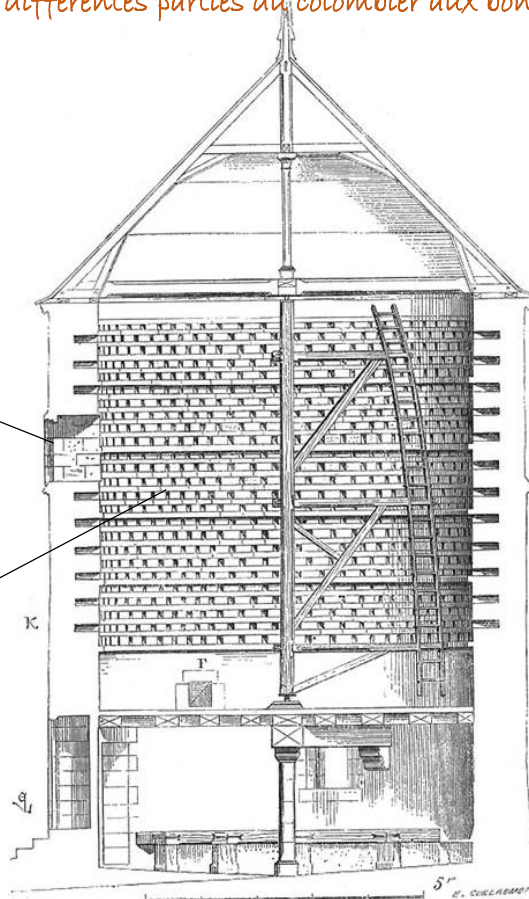
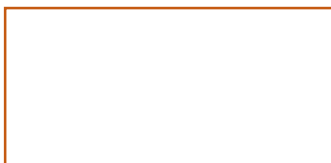
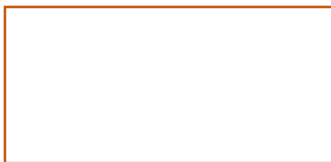


Le saviez-vous ?

Les colombiers ne sont pas à confondre avec les pigeonniers (de simples trous dans un mur, un porche). Un colombier est un bâtiment spécifique en forme de tour généralement coiffée en poivrière. Ils servaient à abriter les pigeons dont la viande était très appréciée et récolter leurs fientes permettant la production d'un engrais de haute qualité : la colombine !

⇒ Remplacez les noms des différentes parties du colombier aux bons endroits sur le dessin :

- Fenêtre d'envol
- Volière
- Rez-de-chaussée
- Nichoirs



JANVRY

Hier et aujourd'hui : le hameau de Mulleron



Le saviez-vous ?




Au centre du hameau de Mulleron, la place de la Fontaine regroupait jadis des maisons paysannes, des bâtiments agricoles et un café autour d'un espace collectif. Aujourd'hui, ce sont exclusivement des logements et la cour a été transformée en place, et les charrettes remplacées par les voitures. Au centre, une pompe a été installée en 1898 lors du forage d'un puits à l'usage du hameau de Mulleron.

FONTENAY-LES-BRIIS

La mairie-école



⇒ Reliez les noms des matériaux avec leur définition et leur couleur :

LE GRES	Pierre légère et trouée, présente à la surface du sol dans les champs	
LA MEULIERE	Terre d'argile moulée puis cuite au four, utilisée comme décor	
LA BRIQUE	Pierre très dure servant à faire des pavés, des marches et encadrer les fenêtres	

⇒ Quel est le principal matériau de construction des maisons dans la région ?

.....

Le saviez-vous ?

La pierre meulière est aussi appelée « pierre des champs » car on la trouve sous forme de moellons affleurant à la surface des terres du bassin parisien. De couleur orangée, légère, résistante et isolante, elle est une ressource facilement exploitable pour la construction des maisons rurales, fermes et plus récemment des maisons résidentielles, contribuant par ses qualités esthétiques au charme de nos villages !

FONTENAY-LES-BRIIS

Hier et aujourd'hui : l'ancienne auberge de Fontenay



Le saviez-vous ?

Des cartes postales anciennes nous informent qu'un hôtel, café, tabac « Le Relais », était installé sur la place de la mairie, dans l'une des maisons de bourg bordant la place. Le bandeau blanc séparant le rez-de-chaussée et l'étage, où figurait autrefois l'enseigne, est le seul témoin de cet ancien usage.

FONTENAY-LES-BRIIS

⇒ Quel est le nom des arbres plantés en ligne sur la place de la Mairie ?

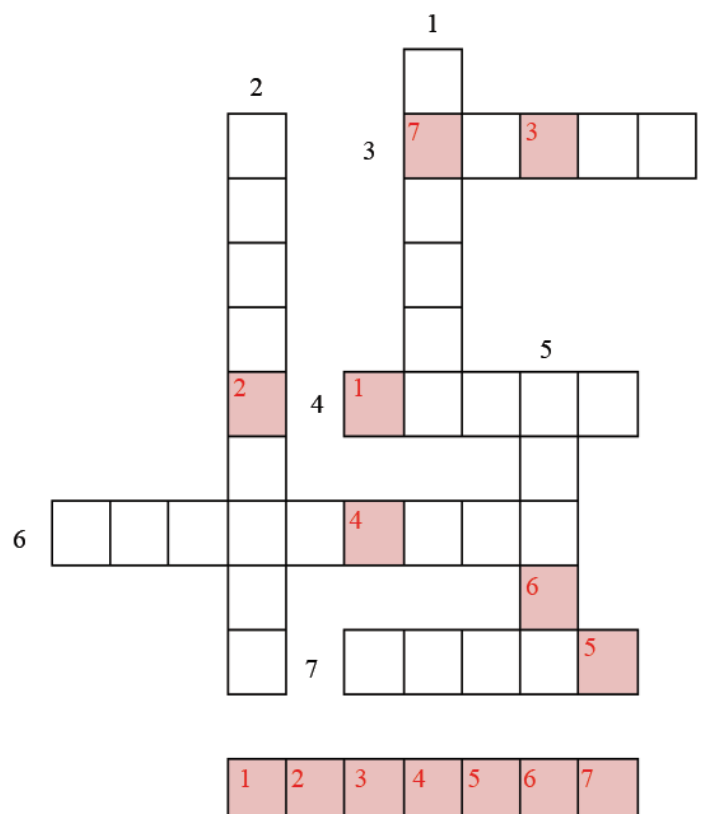


Vertical

1. Action de mettre en terre
2. Personne qui cultive les jardins
5. Perçu grâce à l'odorat

Horizontal

3. Chemin bordé d'arbres
4. Colonne vertébrale de l'arbre
6. Ce qui habille l'arbre et disparaît en hiver
7. Compose la forêt



COURSON-MONTELOUP

La cour commune de Courson



Comment distinguer les maisons rurales ou paysannes, comme celles du hameau de Courson, des maisons de bourg situées au cœur des villages ?

⇒ Identifiez la maison rurale (maison paysanne) et la maison de bourg, et reliez les caractéristiques qui les définissent :



Ouvertures (portes et fenêtres) régulières et alignées

Construction modeste sans décor

Rez-de-chaussée + grenier de stockage

MAISON



Ouvertures (portes et fenêtres) irrégulières

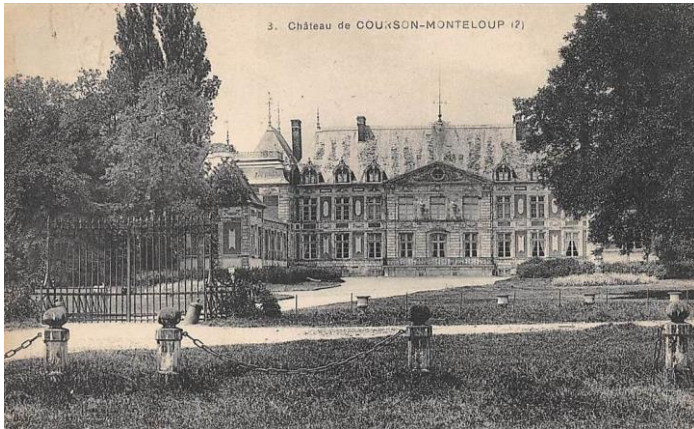
Rez-de-chaussée + 1 étage + grenier/comble

Architecture à décor

MAISON

COURSON-MONTELOUP

Le château de Courson



Le château de Courson a été édifié dans la seconde moitié du 17^e s.



⇒ En le comparant à d'autres châteaux datant de la même époque, entourez 3 matériaux qui caractérisent le style « Louis XIII » :

Meulière Brique Pierre Tuile Ardoise Terre Bois

Autres exemples dans le Parc naturel régional :



Château des Mesnuls (78)



Château de l'Artoire, Les Essarts-le-Roi (78)

VAUGRIGNEUSE

Le château de Vaugrigneuse et son domaine



Le domaine de Vaugrigneuse se compose d'un château, d'un parc paysager, de communs (maison de gardien, écuries, etc.) et de dépendances (ferme, moulin).



⇒ Remplacez les différents lieux qui composent le domaine :

- | | | | |
|---|-------------------------|---|----------------------|
| 1 | Le château | 4 | L'étang |
| 2 | Les communs et la ferme | 5 | Le moulin du château |
| 3 | Le parc | 6 | L'allée d'honneur |

VAUGRIGNEUSE

Le moulin du château

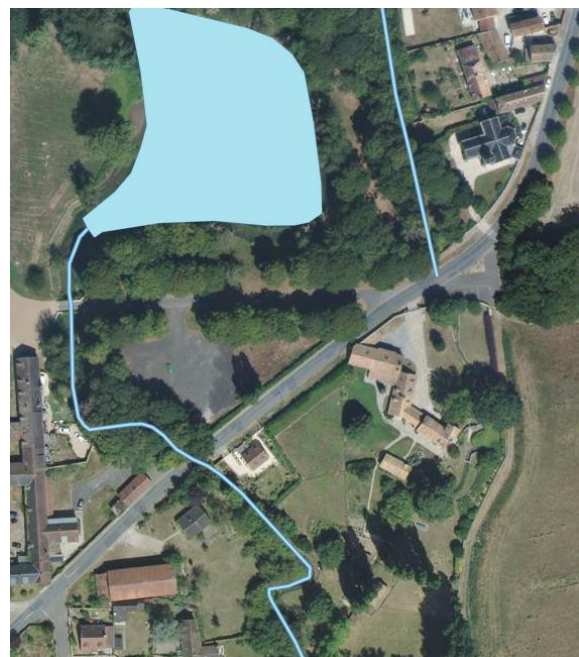
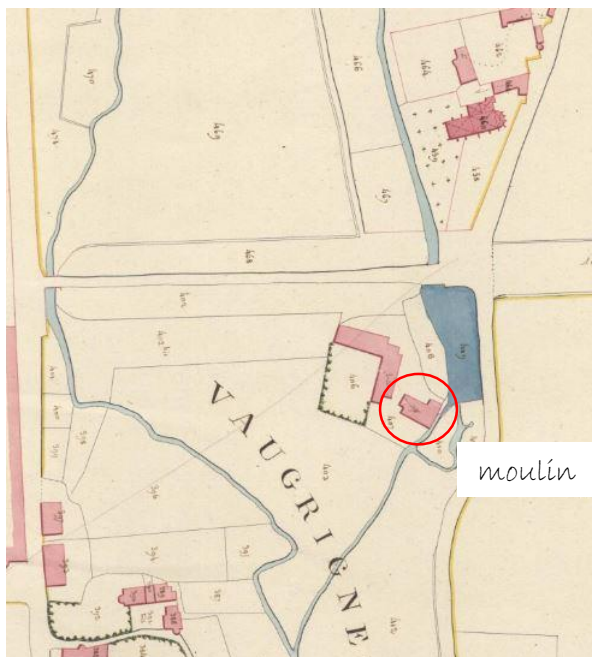
Le saviez-vous ?

De nombreux moulins à eau, plus de 80, ponctuaient autrefois les rivières du Parc naturel régional. Servant à l'approvisionnement local en farine, la plupart a cessé de fonctionner à la fin du 19^e siècle, concurrencés par les grands moulins industriels voisins. Celui de Vaugrigneuse fonctionnait pour le compte du châtelain résidant en face. Il n'est plus en eau aujourd'hui.



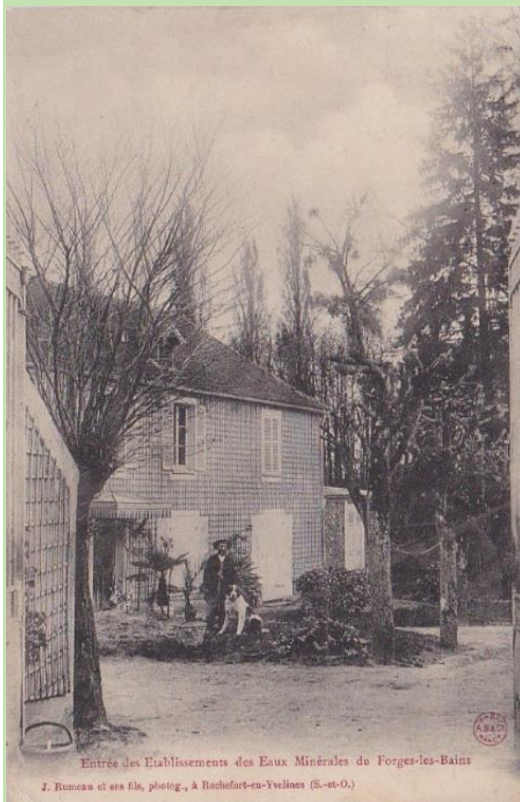
⇒ *Observez attentivement le moulin entouré en rouge sur le cadastre napoléonien de 1809. Remplacez les différents éléments du moulin à eau sur la photographie actuelle !*

- Entourez le bâtiment du moulin et ses annexes agricoles aujourd'hui reliés
- Hachurez le bassin de retenue qui alimentait la roue du moulin
- Retracez le canal de fuite qui ressort du moulin qui a disparu
- Faites une croix où vous imaginez la roue disparue



FORGES-LES-BAINS

Hier et aujourd'hui : la pièce d'eau des thermes



Le saviez-vous ?

La journée type d'un curiste à Forges consistait à prendre des bains chauds ou froids, des douches, faire de l'activité physique au grand air et boire de l'eau minérale des sources de l'établissement.



FORGES-LES-BAINS

La rue du Docteur Babin



Le saviez-vous ?

La ligne de chemin de fer reliant Paris à Sceaux est prolongée en 1867, desservant Gif-sur-Yvette, Saint-Rémy-lès-Chevreuse, Boullay-les-Troux et Limours. Suite à cela, d'imposantes demeures sont bâties à la fin du 19^e siècle et au début du 20^e siècle, à la périphérie des bourgs le long des axes principaux, conduisant notamment aux gares. Là, elles sont bien souvent mises en scène dans un jardin paysager derrière de riches clôtures et portails.

⇒ Comment appelle-t-on cet élan de construction d'élégantes demeures aux abords des bourgs ? Décodez le mot et sa définition !

A = ♣ E = ♦ I = ☀ O = の U = ❁

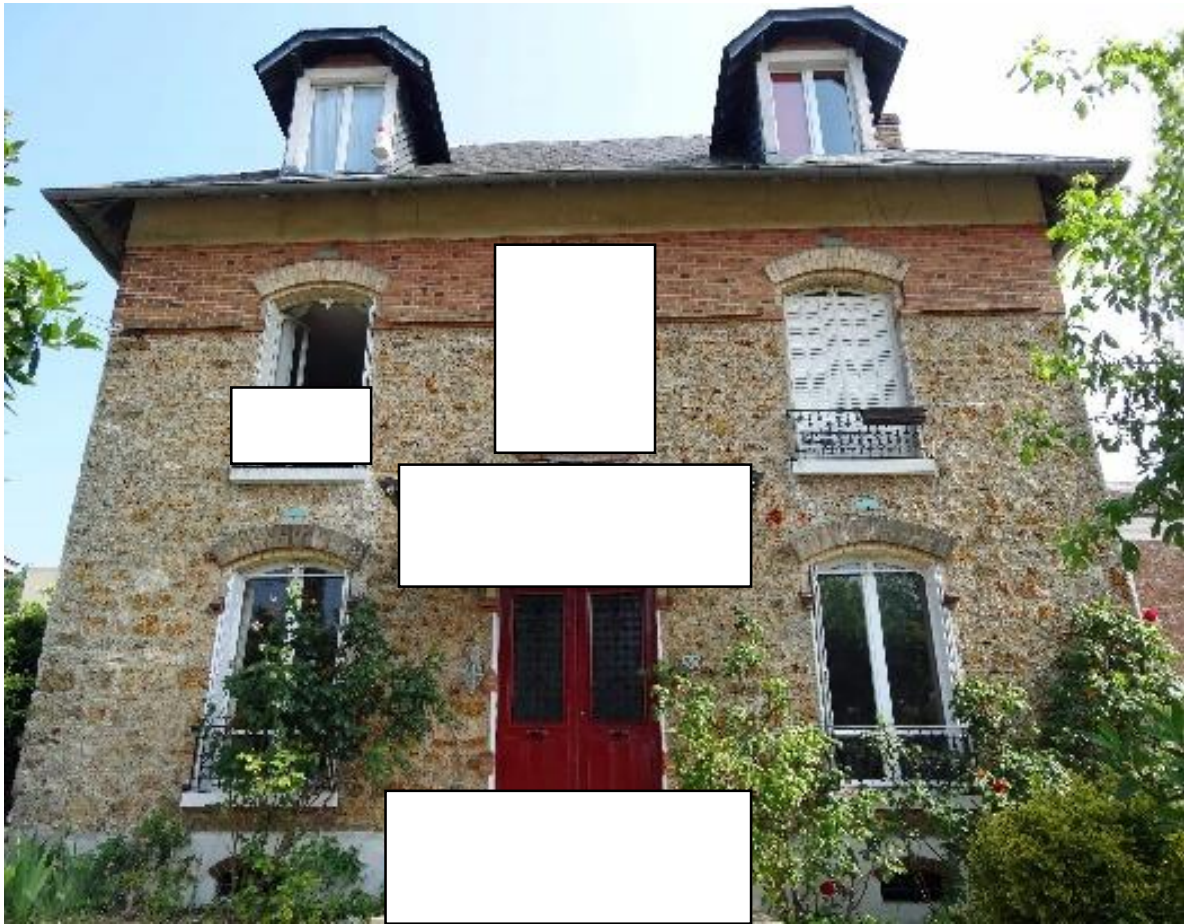
V☀LL♦G☀♣T❁R♦ : S♦JのR D♦ R♦PのS の❁ D♦ Lの☀S☀RS,
♣ L♣ C♣MP♣GN♦ の❁ D♣NS ❁N L☀♦❁ D♦ PL♣☀S♣NC♦.

.....

.....

FORGES-LES-BAINS

La villa forgeoise



⇒ Remplacez les différents éléments de décor d'une villa, en numérotant la photographie :

① PERRON



② AUVENT ET LINTEAU METALLIQUE



③ ARC DECORATIF EN BRIQUE

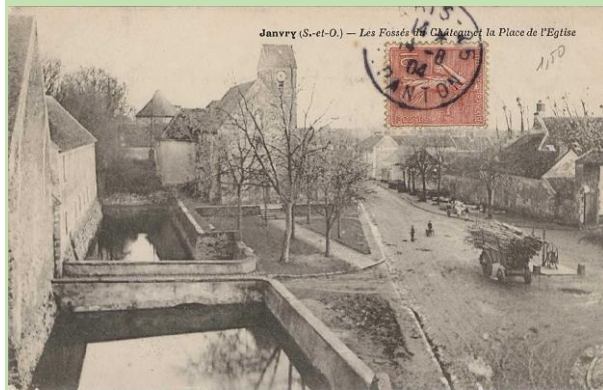


④ GARDE-CORPS EN FONTE



JANVRY

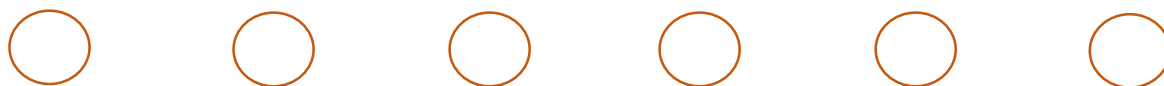
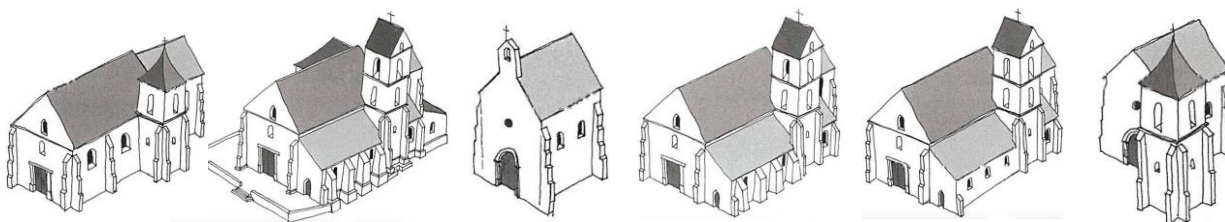
Hier et aujourd'hui : la place de l'Église



Le saviez-vous ?

La place de l'église concentre autour d'elle un ensemble patrimonial remarquable : la ferme du château de Janvry protégée par les douves (17^e s.), l'ancienne auberge (début 20^e s.), la grande ferme ou ferme du Petit Fresneau derrière son porche monumental (16^e-18^e s.), la petite ferme (17^e-19^e s.) et enfin l'église Notre-Dame-du-Mont-Carmel dont les plus vieilles parties remontent au 13^e siècle.

⇒ Reconstituez l'évolution de l'église en numérotant les images dans le bon ordre chronologique !



13^e s.

14^e s.

15^e s.

16^e s.

17^e s.

Aujourd'hui

1

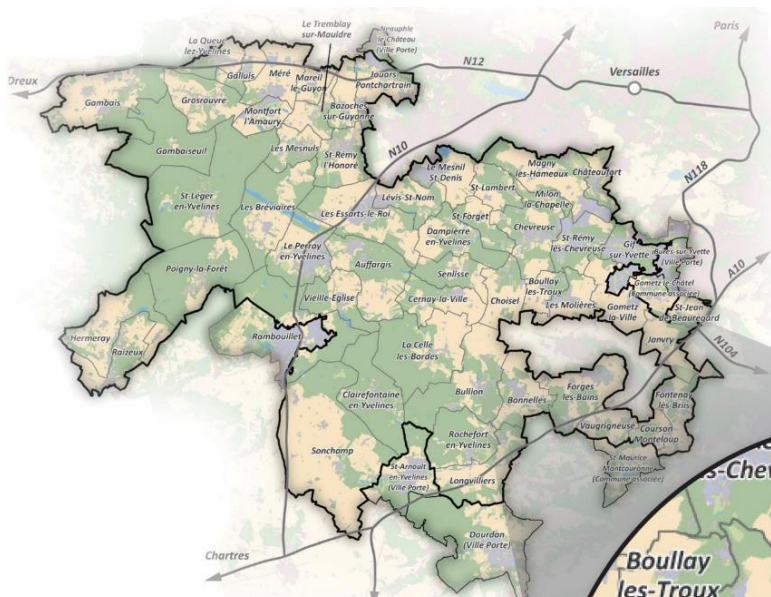
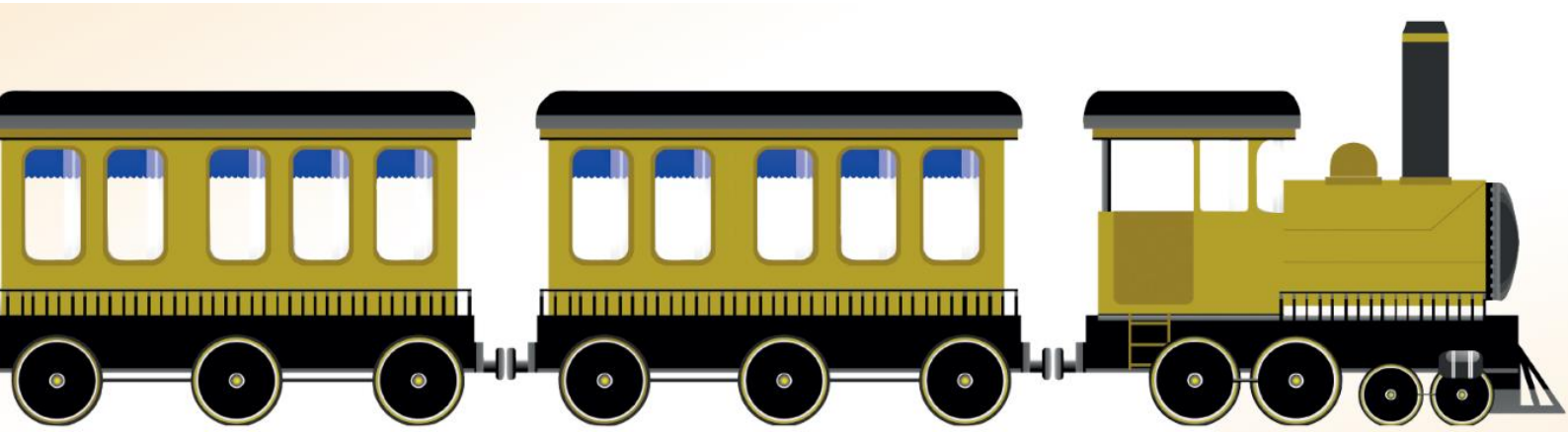
2

3

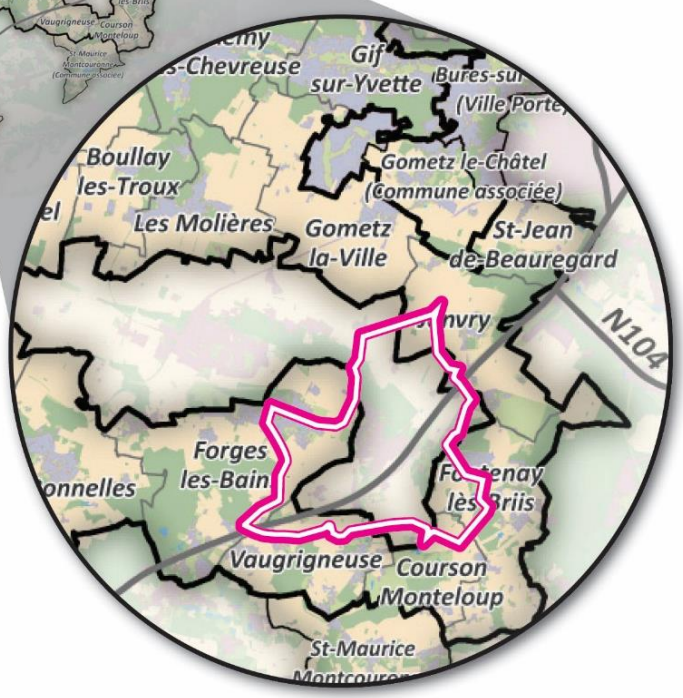
4

5

6



**COURSON-MONTELOUP
VAUGRIGNEUSE
FORGES-LES-BAINS
FONTENAY-LES-BRIIS
JANVRY**



La mission Patrimoine Culture du Parc naturel régional a inventorié le patrimoine des 10 communes de l'Essonne adhérentes au PNR depuis 2011, dont les études sont disponibles sur le site internet www.parc-naturel-chevreuse.fr. Ce projet des Petits trains du patrimoine, fédérant les 10 communes de l'Essonne, est ainsi destiné à valoriser et transmettre les résultats de ces études auprès des habitants de ces communes et plus largement du grand public.

D'après une idée des étudiants du Master Gestion du Patrimoine culturel de l'Université Paris I Panthéon-Sorbonne.
Carnet de voyage réalisé par Amandine Robinet et Guillemette Lazier. Septembre 2020.

