

SUR LE

BÂTI ANCIEN

Les maisons anciennes font partie du patrimoine local : il est donc important de préserver leurs caractéristiques lorsqu'on fait évoluer le bâti !

■ OÙ IMPLANTER SES CAPTEURS SOLAIRES ?

1. Préférer les extensions neuves

sur une annexe ou autre volume proche/adossé au bâtiment principal : garage, abris de jardin, véranda, auvent, hangar, etc.

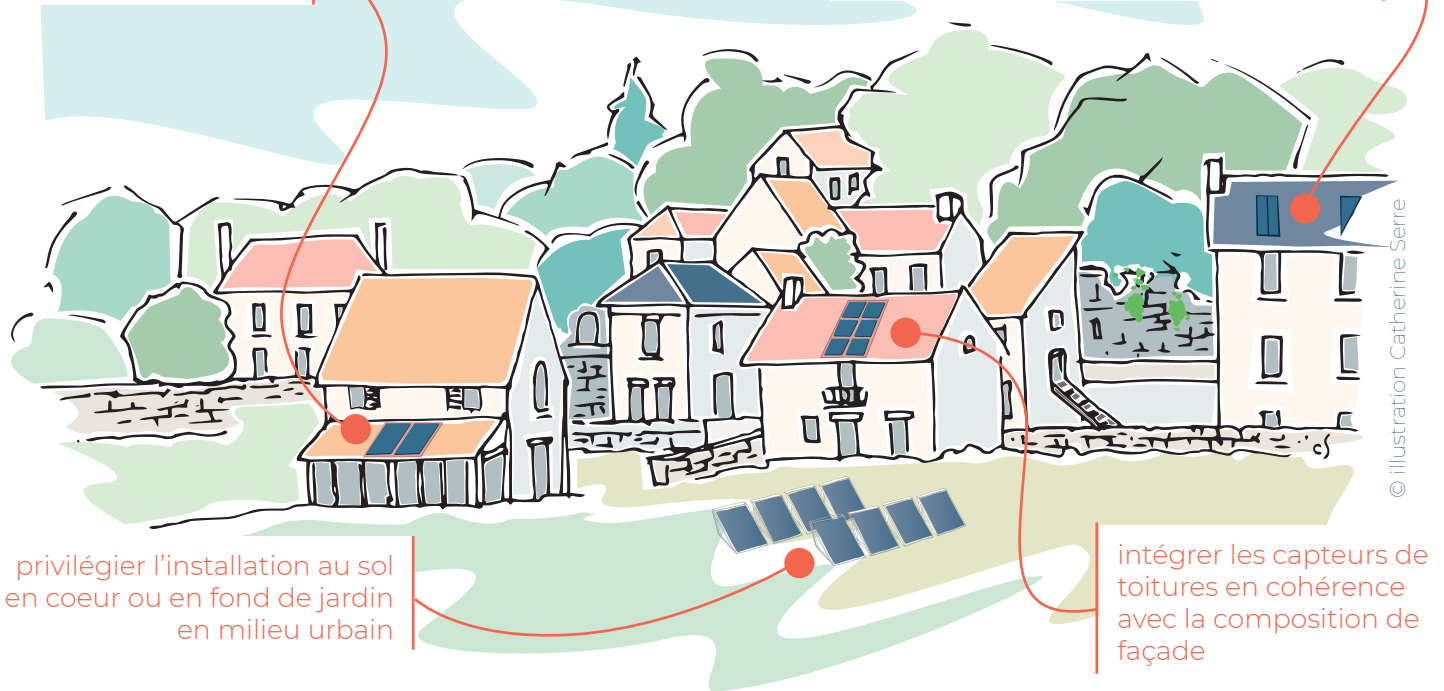
2. Non visibles depuis la rue

au sol en cœur ou en fond de parcelle dans un aménagement paysager, ou bien adossé à un mur de clôture ou à un talus.

S'il n'y a pas d'autre choix que d'implanter vos capteurs sur du bâti ancien, il faudra alors être très **attentifs aux questions de visibilité, de volumétrie, d'emplacement et de coloration des nouvelles installations.**

privilégier la pose des panneaux sur les annexes en milieu rural

Adapter l'aspect de surface du panneau (finition, teinte, cadre) avec le matériau de couverture (ardoise, tuile)



privilégier l'installation au sol en cœur ou en fond de jardin en milieu urbain

intégrer les capteurs de toitures en cohérence avec la composition de façade



Tous travaux doivent faire l'objet d'une demande d'autorisation auprès de la mairie (déclaration préalable). Les règlements applicables en matière d'implantation de capteurs solaires sont souvent précisés dans les documents d'urbanisme de la commune (PLU). Il est donc vivement conseillé de le consulter avant de définir son projet.

Dans les sites historiques remarquables (ZPPAUP ou AVAP), en abords de monuments historiques, sur un édifice protégé au titre des Monuments historiques, dans un site inscrit ou classé, les projets doivent être soumis à l'accord de l'Architecte des Bâtiments de France qui peut s'opposer à un projet si celui-ci porte atteinte à l'intérêt patrimonial. Vous pouvez consulter la documentation du Parc sur le patrimoine local pour en connaître les enjeux.

Pour s'assurer de la faisabilité et de la pertinence d'une installation solaire, la consultation des agents du PNR, de l'ALEC, du CAUE ainsi que de l'UDAP de votre département est fortement recommandée.

BIEN INTÉGRER LES PANNEAUX SOLAIRES : 4 PRINCIPES

1

LIMITER L'IMPACT VISUEL

Évaluer la visibilité des capteurs sur l'environnement proche et lointain

Choisir un versant non visible depuis l'espace public.

Privilégier l'installation sur les toitures en ardoise plutôt qu'en tuile pour pallier le contraste des matériaux.

Trouver un rapport de proportion entre la taille des capteurs et celle du pan de toiture.

3

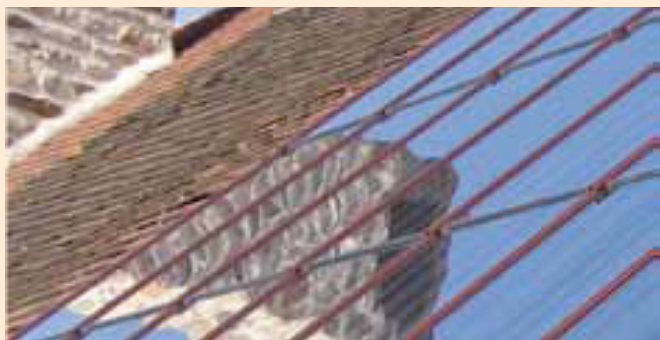
ADAPTER L'ASPECT DES CAPTEURS

Des matériaux et couleurs bien assortis aux toitures anciennes

Privilégier les tuiles ou ardoises photovoltaïques plus discrètes.

Choisir la teinte des capteurs en fonction de celle de la toiture et des profilés de la même couleur que le matériau de couverture.

Certains fabricants proposent des tailles et des dispositions de capteurs donnant l'illusion d'une verrière (plats collés en aluminium divisant le panneau dans le sens de la hauteur) ou de châssis de toit par leur aspect translucide.



Assortir la teinte des capteurs et des profilés à celle de la toiture



Donner l'illusion d'une verrière grâce à la taille et la disposition des capteurs

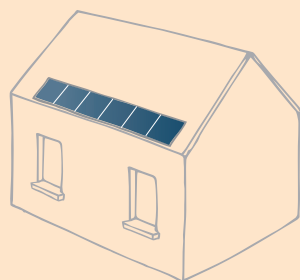
2

RESPECTER UNE COMPOSITION D'ENSEMBLE

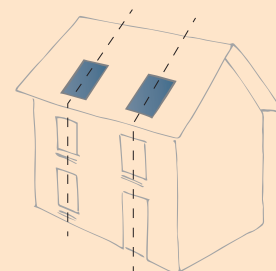
Des formes en harmonie avec l'architecture existante

Choix n°1 : composer les capteurs en un seul ensemble rectangulaire fin type « bandeau » continu en partie basse de toiture (appuyé sur la gouttière) ou en partie haute (adossé au faîtage)

Choix n°2 : s'inscrire dans le rythme de la façade, en cherchant l'alignement du/des capteur(s) avec les ouvertures de la façade et de la toiture.



Composition en bandeau, en partie basse ou haute du toit



Composition en alignement avec les ouvertures de la façade ou du toit

4

INSÉRER LES CAPTEURS DANS L'ÉPAISSEUR DE LA TOITURE

Le moins de saillie possible par rapport à la couverture existante

Proscrire les capteurs posés sans encastrement, inappropriés sur le bâti ancien.

Déposer la partie de la couverture accueillant les capteurs et les installer sur la charpente avec une saillie minimale par rapport au matériau de couverture.



Exemple de disposition en bandeau et non saillante

RENSEIGNEMENTS : 01 30 52 09 09