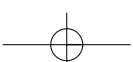


 **île de France**

Renseignements : 01 30 52 09 09
www.parc-naturel-chevreuse.fr



JOURNÉES du PATRIMOINE

En Vallée de CHEVREUSE
20 & 21 septembre 2008



Journées du Patrimoine 2008 en Vallée de Chevreuse

Rendez-vous annuel avec tous les patrimoines, ces deux jours sont l'occasion de découvrir ou redécouvrir les richesses culturelles et naturelles des communes du Parc. Le temps d'un week-end, sites et monuments s'animent pour votre plus grand plaisir.

Pour cette édition 2008, le Parc a choisi de retenir la thématique "Patrimoine et création" proposée par le ministère de la Culture. Présenter un regard actuel sur le patrimoine, grâce à la création sous toutes ses formes, est une opportunité pour apporter une nouvelle dynamique à notre héritage.

Le livret central présente les manifestations répondant spécifiquement à ce thème. Elles sont également signalées dans le programme par ce pictogramme ►. Toutes les autres ouvertures et visites se déroulant dans les communes du Parc sont présentées dans le reste du document.

Souhaitons que le patrimoine et la création vous donnent l'envie d'une découverte nouvelle de notre territoire. Bonne visite !

Sommaire

Les manifestations dans les communes - p. 3

Patrimoine et création - p. 7

Découvrir le patrimoine en bus - p. 19



Accès handicapés



Ouverture exceptionnelle



Éléments inscrits ou classés au titre des Monuments historiques



Bus des Journées du Patrimoine



Baladobus

Directeur de la publication : Anne Cros-Le Lagadec - Présidente de la commission "Patrimoine-culture-tourisme" : Françoise Gossare - Coordination : Sophie Dransart - Cécile Riottot - Mise en forme : Virginie Le Vot - Illustrations : Bruno Mallart - Gladys Le Bihan - Conception graphique : A com. Anssens - Photographies : A-G. Remondeau (p.3 Chapelle Ste-Anne) - G. Belfort (p.4) J.J. Pepin (p.4) - F. Montégut (p.5) - T. Gobet (p.6) - ADHAM (p.15) - B. Raoux (p.18) - PNR (p. 3, 12, 16, 17, 18)

Les manifestations dans les communes

2 • 3

Bonnelles

■ Eglise paroissiale Saint-Gervais Saint-Protais



Probablement édifée vers le X^e siècle par les moines bénédictins en consécration aux saints Gervais et Protais, jumeaux et martyrs milanais du II^e siècle, elle fut reconstruite au début du XIII^e siècle par un prieur de Bonnelles. Une restauration complète, dans les années 1960, lui restitue son caractère rural initial. Ensemble de vitraux créés par Louis-René Petit en 1969.

Rens. : 01 30 88 47 30

Accès : Place de l'église

➤ Visite libre

Avec un dépliant mis à disposition.
Sam. 10h-18h - Dim. 13h-18h.

➤ Concert

Concert de gospel organisé par l'association "Vaincre la mucovisidose"

Sam. 20h30 - 8 €

■ Chapelle des Clos

➤ Une église, un artiste

Création du sculpteur Coline Louber (voir cahier central p. 19)

Bullion

■ Eglise Saint-Vincent



Dédié à Saint-Vincent et Saint-Sébastien, cet édifice composite, voit sa construction s'échelonner du XI^e au XV^e siècle. Le porche d'entrée en bois est très rare dans la région, alors que le clocher élancé est caractéristique du sud des Yvelines. Les vitraux restaurés présentent un dessin contemporain original.

Rens. : 01 30 41 47 64

➤ Visite libre

Accueil par l'association des "Amis de Bullion"
Sam. 14h-18h - Dim. 10h-18h.

➤ Une église, un artiste

Création de l'illustrateur Bruno Mallart (voir cahier central p 19).

■ Chapelle Sainte-Anne de Moutiers



Vestige d'un ancien prieuré bénédictin, la chapelle,



édifiée au début du XI^e siècle, est remaniée au XVI^e et au XIX^e siècle. Elle se trouve près d'une source "druidique" aménagée en fontaine qui avait la réputation de guérir la stérilité et de protéger les récoltes.

Rens. : 01 90 41 37 83

Accès : Hameau des Moutiers

➤ Visite libre

Commentaires sur demande.
Panneaux sur l'histoire de la chapelle.
Sam. 15h-18h - Dim. 10h-12h et 15h-18h.

Cernay-la-Ville



■ "A la découverte des fermes du Parc"

Circuit à vélo sur le plateau de Cernay commenté par Virginie

Chabrol chargée de l'inventaire des fermes au Parc. Le territoire du Parc est jalonné de fermes aux caractéristiques architecturales remarquables. Datant parfois de plusieurs siècles, elles organisent et structurent les espaces agricoles. Le plateau de Cernay en offre un exemple parlant.

Résa. obligatoire : 01 30 52 09 09

Dim. 15h - Durée : 1h30

Rdv parking rue de Chevreuse, à la sortie de Cernay

Châteaufort

■ Domaine et moulin d'Ors



Attestée en 1354, la seigneurie d'Ors comprenait un château, bâti en 1637 par Jean de Loynes, un parc et des dépendances. Le château, reconstruit au XIX^e siècle, a disparu. Le parc est aujourd'hui


Les manifestations dans les communes

Domaine et moulin d'Ors

classé Réserve naturelle régionale. Le moulin, mentionné dès 1694, a conservé son allure du XIX^e siècle mais ses machineries ont disparu.

Rens. : 01 30 52 09 09

Sam. 14h-18h et dim. 10h-18h.

 Arrêt : Domaine d'Ors, horaires p. 19

► Visites commentées

Visite du domaine d'Ors et de sa réserve naturelle par Françoise Martin de l'Association de Défense de la Vallée de la Mérintaise et de Châteaufort (ADVVC).

Résa obligatoire : 01 30 52 09 09

Durée 1h15 environ.

Sam. 14h30 - Dim. 11h et 14h30



► Expositions

Histoire du domaine et de la Réserve naturelle régionale d'Ors par l'ADVVC.

► "Un regard sur les paysages". Voir p. 12

► "Architecture contemporaine en Vallée de Chevreuse". Voir p. 12

► Nature en poésie

- Des poètes dans la nature. Voir p. 12
- "Slam à Ors & attrape-vers". Voir p. 12
- Cueillette poétique. Voir p. 12

► Harpe et patrimoine

- "Escalles d'hier et d'aujourd'hui". Voir p. 12

► Balade artistique

- "Fenêtre sur..." le domaine d'Ors. Voir p. 9
- "Le mont de est mer veilles". Voir p. 9

■ Chapelle d'Ors

► Une église, un artiste

Création de la plasticienne Gladys Le Bihan (voir cahier central p. 13)



Chevreuse

■ Château de la Madeleine

Dominant la Vallée de Chevreuse, le château de la Madeleine fut construit à partir du milieu du XI^e siècle. Le donjon rectangulaire est épaulé par des contreforts édifiés au XIV^e siècle lors de son remaniement. Le chemin de ronde offre une vue privilégiée sur Chevreuse et la vallée de l'Yvette.

Rens. : 01 30 52 09 09

  Arrêt : château de la Madeleine, horaires p. 19

► Visites commentées

- Historique du château par des guides conférenciers du Service archéologique départemental des Yvelines.

Sam. 14h-17h - Dim. 10h-12h et 14h-17h. Toutes les heures.

► "Création artisanale de l'An mil au XV^e siècle"

par Stéphane Lorient, animateur du Parc, en costume.

Durée : 1h30 environ

Sam. 14h et 16h - Dim. 10h30, 14h30 et 16h30.

► Animation historique

Un campement médiéval, installé dans la cour du château par le Cercle des Quatre Arthur, vous fera revivre des pans de la vie quotidienne, civile et militaire du XV^e siècle. Animations avec des chants, des danses, des jeux de table et de plein-air pour les enfants.

Deux ateliers d'initiation seront proposés : gastronomie du moyen-âge et escrime.

Sam. 14h-18h et dim. 10h-18h

► Circuits libres "Baladio'guide"

Se balader en vallée de Chevreuse sans carte et sans horaire... Découvrir les paysages, la nature et le patrimoine comme si un spécialiste du Parc vous accompagnait. Muni d'un GPS, cet appareil de poche restitué et met en valeur les richesses du territoire par le biais de commentaires écrits, d'images, d'illustrations sonores, de vidéos et même de

jeux interactifs qui ponctuent et animent votre balade de façon ludique.

3 circuits thématiques vous sont proposés :

Au départ du château de la Madeleine : "Entre vallées et châteaux".

Au départ de Saint-Lambert-des-Bois : "Sur les pas de Jean Racine".

Au départ du château de Dampierre : "Au fil de l'Yvette".

■ "À la découverte de Chevreuse"

Visite du centre ancien commentée par l'Association Mémoire de Chevreuse (AMDC) : présentation du site des petits ponts, du lavoir municipal du Mandar, du Cabaret du Lys, de la place des Halles, du prieuré Saint-Saturnin et de l'église Saint-Martin.

Résa conseillée : 01 30 52 02 27.

Sam. - Dim. 14h30. Durée 1h30

Rdv devant la mairie.

■ Eglise Saint-Martin

► Une église, un artiste

Création du peintre Valérie Prazeres (voir cahier central p. 13)

Choisel

■ Château de Breteuil

Château en briques et pierre de style Henri IV (1604), entouré de son parc et de ses jardins, ayant conservé des caractéristiques de l'architecture médiévale. Intérieurs aux décors du XVII^e siècle. Élément remarquable : la table de Teschen, dite "table de l'Europe" (1779).

Rens. : 01 30 52 05 02 - contact@breteuil.fr

www.breteuil.fr

 Arrêt : château de Breteuil

► Visite commentée du château

Château : Sam. 14h30-17h30h - Dim. 11h30-18h.
Adultes : 12,20 € - enfants, seniors : tarif réduit

► Visite libre du domaine

Domaine : Sam. 10h-18h - Dim. 10h-18h.
Adultes : 8,20 € - enfants, seniors : tarif réduit

► Exposition

Chinoiseries dans l'Orangerie : nouveau décor avec des dessins représentant des pavillons chinois du 18^e siècle.

Dim. 10h-18h. Compris dans les droits d'entrée

► Grand bal costumé

"Autant en emporte le vent"

100 danseurs devant le Miroir d'eau.

Dim. 15h-17h30.

Compris dans le droit d'entrée

■ Eglise Saint-Jean-Baptiste

Édifiée à partir de 1205 par Jean de Soissy, l'église de style roman, s'enrichit de modifications au cours des siècles. Monument sépulcral dédié à Nicolas Le Jay, seigneur de Bévilliers, mort en 1585. Stalles en bois du XVIII^e siècle et fresques de 1618 restaurées en 1985.

Rens. : 01 30 52 42 15 - mairie.choisel@wanadoo.fr

► Visite libre

Sam. 14h-18h - Dim. 10h-18h

► Une église, un artiste

Création du sculpteur Christophe Charbonnel (voir cahier central p. 13).

■ Lavoir

Le lavoir de Choisel présente une disposition unique dans le Parc naturel : parallèle au cours du ru d'Ecosse-Bouton, il est clos sur ses quatre côtés. Deux portes permettent d'accéder à une galerie ouverte autour du bassin central. Le débit d'eau était contrôlé en amont et en aval par des vannes et, par un système original, l'eau de pluie était recueillie grâce à l'inclinaison des quatre pans du toit en ardoise.

Rens. : 01 30 52 42 15 - mairie.choisel@wanadoo.fr

► Visite libre

Sam. 14h-18h - Dim. 10h-18h.

■ Fontaine Saint-Paul

Située sur des terrains appartenant à la famille de Breteuil, la fontaine a probablement été construite au début du XIX^e siècle. D'abord dédiée à saint Honoré, elle fut ensuite consacrée à Saint-Paul en hommage à Paul, enfant de la famille décédé à l'âge de



Les manifestations dans les communes

10 ans dont le portrait se trouve au château. Elle était surmontée d'une petite construction en meulière en forme de chapelle, dans laquelle une niche présentait une statue de l'apôtre. Elle est sortie de son état de ruine grâce à des chantiers de jeunes bénévoles menés par l'association "Rempart" dont vous pourrez découvrir le résultat.

Rens. : 01 30 52 42 15 - mairie.choisel@wanadoo.fr

► Visite libre

Sam. 14h-18h - Dim. 10h-18h.

Clairefontaine-en-Yvelines

■ Eglise Saint-Nicolas

► Une église, un artiste

Création du peintre Soka (voir cahier central p. 13).

Dampierre

■ Domaine de Dampierre

Le château fut commandé par Charles Honoré d'Albert, duc de Chevreuse, à Jules Hardouin-Mansart à la fin du XVII^e siècle. Le plan symétrique du château est adouci par l'alliance de la brique et de la pierre dorée, caractéristiques des époques Henri IV et Louis XIII. Une partie du domaine de 400 ha est traitée en jardin avec des parterres à la française dessinés par Le Nôtre.

Rens. : 01 30 52 53 24

chateau.dampierre.vjacope@orange.fr

► Visite commentée

des intérieurs et visite libre des jardins.

Château : sam. et dim. 11h-12h ; 14h-18h30

Jardins : sam. et dim. 11h-18h30

Durée 45 min.

Tarif spécial : Adultes : château et jardins, 8,50 € ; jardins, 5,50 €. Enfants (10 à 15 ans) : château et jardins, 3 € ; jardins, 1 €.

► Exposition

Exposition de peintures d'artistes amateurs organisée par l'Office de tourisme de Dampierre.

Ven. sam. et dim. 11h-18h.

Compris dans le droit d'entrée

 Arrêt : Château de Dampierre, horaires p. 19

■ Eglise Saint-Pierre

► Une église, un artiste

Création du peintre Rui Prazeres (voir cahier central p. 13).

La Celle-les-Bordes

■ Château de La Celle

Édifié à la fin du XVI^e siècle, le château de La Celle fut aménagé à la fin du XIX^e siècle par la duchesse d'Uzès pour devenir un rendez-vous de chasse animé. Le domaine du château comprend un grand parc avec des jardins à la française et à l'anglaise.



► Visite libre

du parc et des jardins.

Sam. 9h-12h30 et 13h30-17h30.

■ Eglise Saint-Germain de Paris

► Une église, un artiste

Création du peintre Manuel Chauveheid (voir cahier central p. 13).

Le Mesnil-Saint-Denis

■ Château-mairie

Le château, édifié en 1589 par Louis Habert de Montmort, est agrandi et modifié au XVII^e siècle. Il a conservé de sa première période, le colombier, les tourelles, une partie du corps principal et un double cordon de douves, privilège royal. Des bas-reliefs du XVIII^e siècle décorent le dessus des portes-fenêtres extérieures. Après acquisition et travaux de restauration, la Mairie s'y installe en 1955.

Rens. : 01 34 61 49 79

.... ►

Patrimoine et création

6 • 7



Pour cette édition 2008, le Parc a choisi de retenir la thématique "Patrimoine et création", proposée par le ministère de la culture. En rapprochant le patrimoine d'hier et la création contemporaine, cette thématique est l'occasion de faire un lien entre l'histoire et les hommes d'aujourd'hui.

Présenter un regard actuel sur le patrimoine, grâce à la création sous toutes ses formes, est une opportunité pour apporter une nouvelle dynamique aux richesses culturelles et naturelles des communes du Parc.

La création artistique ouvre aussi de nouvelles perspectives sur le patrimoine : c'est l'apprécier avec un regard nouveau, c'est lui donner un sens contemporain, c'est le regarder avec les yeux d'aujourd'hui, c'est le réinvestir dans le présent et lui trouver des prolongements, c'est ré-habiter des lieux parfois délaissés...

Le Parc a impulsé pour cette 25ème édition des Journées du patrimoine deux manifestations phares où dialoguent patrimoine et création :

- une installation artistique au domaine d'Ors à Châteaufort et dans sa réserve naturelle en partenariat avec la mairie de Châteaufort, intitulée **"Fenêtre sur..."**
- un circuit autour de treize églises du territoire devenues pour l'occasion écrans à la création contemporaine en partenariat avec l'association Hélium : **"Une église, un artiste."**

Nous remercions toutes les personnes et toutes les communes qui se sont mobilisées pour la réalisation de ces projets.

CAHIERS DETACHABLES

Patrimoine et création



Communes participant au parcours "Une église, un artiste."



Balade "Fenêtre sur..." au Domaine d'Ors à Châteaufort

Domaine d'Ors à Chateaufort
Balade "fenêtre sur"
et



Le Mont de Marvailles
Installation de Gladys Le Bihan

Balade “Fenêtre sur...”

Découvrez autrement les paysages, la faune et la flore, ainsi que le patrimoine bâti de la Réserve naturelle régionale et du moulin d’Ors, à travers un circuit de points de vue élaboré en collaboration avec l’ADVMC.

Le long de ce circuit, la plasticienne Gladys Le Bihan propose des installations et des textes traduisant sa vision des différentes composantes de la Réserve naturelle. Elle animera un atelier pour les enfants. Sam. 14h-18h et dim. 10h-18h.



Installation de Réciproques comestibles
de Gladys Le Bihan

En descendant le Mont ensoleillé
les jeux aériens de la courbe du vallon
se délasse dans la fraîcheur
du **mi coteau**, à la chapelle.

Sous les Ors vert pomme **du rivage**
s’agitant au bruit de l’eau,
deux pas sur le chemin
du vieux platane des enfants de la vallée
une cabane sentinelle, y est perchée.



Les autres événements au domaine d'Ors

► Expositions

• "Un regard sur les paysages"

L'évolution des paysages de la Haute Vallée de Chevreuse à travers l'Observatoire photographique du paysage : les photographies de Gérard Dalla Santa vous plongent au coeur du territoire et soulignent ses transformations.

Sam. 14h-18h - Dim. 10h-18h

Atelier-Jeux - "Construire le paysage" par un animateur du Parc.

Tout public. Inscription sur place.

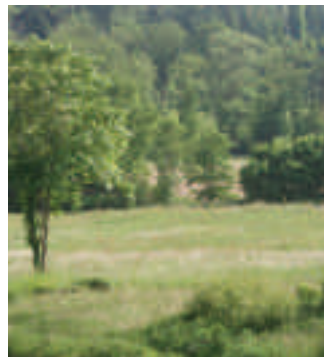
Sam 15h-18h - Dim. 14h30-18h

• "Architecture contemporaine en Vallée de Chevreuse"

Créations architecturales contemporaines, patrimoines et paysages : une cohabitation réussie révélée par les photographies de Stéphane Asseline.

Sam. 14h-18h - Dim. 10h-18h

Voir aussi Rochefort-en-Yvelines



• Cueillette poétique

Animations sur l'écriture poétique et la nature.

Sam. 14h-18h - Dim. 10h-18h

Rens. : 01 30 52 09 09.

► Harpe et patrimoine

• "Escalaes d'hier et d'aujourd'hui"

Isabelle Olivier propose un parcours inédit, en solo, dans le lieu magnifique du domaine d'Ors, selon un programme conciliant patrimoine musical réarrangé pour la circonstance et compositions originales.

Plusieurs rendez-vous en extérieur accompagneront les promeneurs dans leur découverte de la réserve naturelle dont le dernier, avec le slameur Tidiane Sy, sur le pont-galerie.

Dim. à 15h, 16h, 17h et 17h30.

► Nature en poésie

• Des poètes dans la nature

La Maison de la Poésie de Saint-Quentin-en-Yvelines, en association avec le Parc, ont proposé à deux poètes, Sophie Loizeau et Roland Nadaus, une résidence d'écriture au Moulin d'Ors. Pendant ces deux jours, ils écriront sur ce lieu d'histoire et de nature.

Rencontre avec les poètes, animée par Jacques Fournier directeur de la Maison de la Poésie, autour d'un verre de l'amitié.

Sam. 18h

• "Slam à Ors & attrape-vers"

Rencontre avec Tidiane, artisan du verbe et sculpteur de mots. Héritier des griots et des bardes, Tidiane nous invite à une "Ode hissée" entre poésie et slam, entre nature et patrimoine, nous dévoilant un univers où les mots sont motifs rythmiques, les rimes, notes de musique et la parole, "perle de vers", au creux d'un écrin soyeux de sons toniques.

Durée du voyage : 20 mn

Départs dimanche à 14h30, 15h30 16h30 et 17h30

Embarquement : pont-galerie de la réserve naturelle
www.tidiane.org



► Balade artistique (voir p. 10)

Au détour de cette balade "Fenêtre sur...", découvrez l'installation "Le mont de est mer veilles" de la plasticienne Gladys le Bihan, co-financée par la mairie de Châteaufort



► Et aussi...

• Visites du domaine d'Ors et de sa réserve naturelle

par Françoise Martin de l'ADVMC.

Résa obligatoire : 01 30 52 09 09.

Sam. 14h30 - Dim. 11h et 14h30

Durée 1h15 environ.

• Exposition sur l'histoire du domaine et de la Réserve naturelle régionale d'Ors

par l'ADVMC.

Sam. 14h-18h - Dim. 10h-18h.





Il
d
e
A

Une église, un artiste



En partenariat avec l'association Hélicium, les communes et les paroisses, **le Parc a invité treize artistes à investir églises et chapelles du territoire pour y imaginer et créer une œuvre en résonance avec le site.** Les œuvres présentées dans ces églises ne s'imposent pas mais s'intègrent dans le patrimoine, lieu d'accueil : il s'agit de véritables créations pour les églises et dans les églises.

Nous vous proposons de redécouvrir ces sites grâce à un un livret donnant des informations historiques et présentant les différentes démarches artistiques.

Ces livrets seront disponibles dans les églises et les mairies concernées ainsi qu'au château de la Madeleine à Chevreuse.

Sam. et dim. 10h-18h sauf pendant les offices - Horaires détaillés dans les livrets. Rens. : 01 30 52 09 09

Les artistes retenus

Coline Loubert	Sculpteur	Bonnelles Chapelle des Clos
Bruno Mallart	Illustrateur	Bullion Eglise Saint-Vincent
Gladys Le Bihan	Plasticienne	Châteaufort Chapelle d'Ors
Valérie Prazeres	Peintre	Chevreuse Eglise Saint-Martin
Christophe Charbonnel	Sculpteur	Choisel Eglise Saint-Jean-Baptiste
Soka	Peintre	Clairefontaine Eglise Saint-Nicolas
Rui Prazeres	Peintre	Dampierre Eglise Saint-Pierre
Manuel Chauveheid	Peintre	La Celle-les-Bordes Eglise Saint-Germain de Paris
Jean-Yves Cousseau	Photographe	Milon-la-Chapelle Eglise de l'Assomption de la Très Sainte Vierge
Perrine Rabouin	Peintre	Rochefort-en-Yvelines Eglise Saint-Gilles
Agnès Colombier	Designer plastic	Saint-Forget Eglise Saint-Ferreol
Pascal Hémary	Graveur	Saint-Lambert-des-Bois Eglise Saint-Lambert
Solweig Von Kleist	Peintre-vidéaste	Vieille-Eglise-en-Yvelines Eglise Saint-Gilles

Les manifestations dans les communes

14 • 15

■ ... Le Mesnil-Saint-Denis - Château-mairie

► Visite commentée

des intérieurs et des jardins au cours de laquelle sera évoquée la famille d'Henri-Louis Habert de Montmort

Sam. et dim. 10h-12h30 ; 13h30-17h30



► Exposition

Photographies des Pyrénées Luchonaises

Sam. et dim. 10h-12h30 - 13h30-17h30

► Exposition et démonstration

"Chefs d'œuvres des Meilleurs Ouvriers de France des Yvelines".

Démonstration et présentation des "chefs d'œuvre" par des Meilleurs ouvriers de France organisées par Marie-Madeleine Gréard en collaboration avec la commune du Mesnil-Saint-Denis, le Syndicat d'Initiative et le Groupement des Yvelines de la Société des Meilleurs Ouvriers de France.

Sam. 14h-18h et dim. 10h-18h

► Concert

Intermèdes musicaux

Sam. et dim. 11h-12h ; 14h-17h30, toutes les heures

■ Le Grand Ambésis

Gentilhommière construite au XVII^e siècle, le Grand Ambésis est un véritable témoin du charme et du raffinement du XVIII^e siècle. Le parc, dessiné à l'anglaise avec des allées courbes et une pièce d'eau centrale, se déploie jusqu'à la Vallée de Chevreuse. Un potager longe le parc.

Accès : Hameau du Grand Ambésis.

► Visite commentée

Sam. et dim. 14h-18h.

Adultes : 4 € - Enfants : 2 €



Lévis-Saint-Nom

■ Abbaye Notre Dame de la Roche

Cette abbaye du XIII^e siècle, de style gothique primitif, est dotée des plus anciennes stalles de France avec celles de Poitiers. Propriété de la famille Lévis-Mirepoix depuis le XIX^e siècle, elle abrite aujourd'hui un centre professionnel horticole.

Rens. : 01 34 61 49 79 - www.lemesnilsaintdenis.com

Accès : Route de Dampierre, Centre professionnel horticole

► Visite commentée

des intérieurs et des jardins - Dim. 14h-17h30

■ "Cheminement entre l'église de Lévis-Saint-Nom, l'abbaye Notre-Dame de la Roche et l'abbaye de Port-Royal"

Circuit commenté par l'Association de défense des hameaux du Mesnil-Saint-Denis (ADHAM) de l'église de Lévis-Saint-Nom vers le château des Ambésis pour une visite du jardin potager et une pause pique-nique. Le parcours se poursuivra vers deux sites au choix, l'abbaye de Port-Royal où des animations sont proposées par le musée ou la visite de Notre-Dame de la Roche.

Résa obligatoire pour les groupes : 01 34 61 43 78.

Dim. 11h - Durée 5h (pique-nique tiré du sac).

Rdv à l'église de Lévis-Saint-Nom.

■ "Circuit découverte de Lévis-Saint-Nom"

Circuit libre de l'église passant par l'Abbaye Notre-Dame de la Roche, le vallon du Pommeret et au pied des ruines du château médiéval du Marchais.

Rens. 01 34 61 19 36

Sam. 10h-18h - Dim. 11h-18h

■ Eglise Saint-Nom

L'église du XIII^e siècle a subi d'importantes transformations au XVI^e siècle suite aux dommages de

Les manifestations dans les communes

la guerre de Cent ans. Le retable du chœur abrite une remarquable statue du XIV^e siècle de Notre-Dame de la Roche, abbaye voisine. Au XVII^e siècle, le chœur fut décoré de très belles fresques représentant les saints importants.

Rens. : 01 34 61 19 36.

www.lemesnilsaintdenis.com

Accès : Chemin de l'église par RD 58. Lieu-dit "Les Marronniers". Sam. 10h-18h - Dim. 11-18h

Magny-les-Hameaux

■ Musée de Port-Royal des Champs  

L'abbaye de Port-Royal des Champs, fondée en 1204, devint au début du XVII^e siècle un haut lieu de la Réforme catholique. Principal foyer de la pensée janséniste en France, l'abbaye apparut comme un lieu de résistance au pouvoir royal jusqu'à sa destruction sur ordre de Louis XIV au début du XVIII^e siècle.



Rens. : 01 39 30 72 72

Sam. et dim. 10h30-18h30.

musee.port-royal@culture.gouv.fr

www.port-royal-des-champs.eu

Accès : Route des Granges

 Arrêt : Musée de Port-Royal, horaires p.19

► Expositions

- Collections permanentes
- Exposition de gravures

L'artiste Claire Henault présente le travail de gravures qu'elle a menés avec les enfants des centres de loisirs ayant participé aux "Portes du Temps", opération co-organisée par la Réunion des Musées nationaux durant le mois de juillet. Démonstrations de l'artiste.

► "Benjamin - Francisco Goya Vertiges Partagés"

Double exposition de Benjamin Lévesque, artiste dont le travail s'est toujours inspiré de la nuit, de ses lumières et des fantômes qu'elle engendre. Cette exposition participe à l'honneur rendu à Goya en France et en Espagne. Sur les tirages originaux des Caprices de Francisco Goya, Benjamin a désiré "continuer" à sa manière l'œuvre du maître espagnol.

Milon-la-Chapelle

■ Eglise de l'Assomption de la Très Sainte Vierge  

Église reconstruite au XVIII^e siècle sur le site d'une église antérieure au XI^e siècle. Réhabilitée dans les années 1960, elle abrite une croix en vitrail de cette époque, œuvre due au peintre et sculpteur saint-rémois Paul Martineau, ainsi que deux rares vitraux des années 1930.

Rens. : 06 87 05 79 67 - joce_bellon@yahoo.fr

Accès : Rue de la Chapelle

► Visite commentée

Eglise et sacristie - Durée environ 20 min.
Sam. et dim. 9h-12h et 14h-18h.

► Art dans les églises

Création du photographe
Jean-Yves Cousseau (voir cahier central p. 13).

Rochefort-en-Yvelines

■ Bibliothèque



La bibliothèque de Rochefort est située dans les anciennes écuries de la gendarmerie, construites au début du XX^e siècle par Jules Porgès. Le développement important de la bibliothèque a nécessité un

agrandissement et un réaménagement total menés par l'architecte David Mary. Inaugurés en 2007, les nouveaux locaux constituent un très bel exemple de réhabilitation de bâtiments anciens avec des matériaux contemporains.

Rens. : Mairie 01 30 41 31 06.

Accès : 2, Chemin sous la Ville

► Visite commentée

L'évolution de l'architecture du bâtiment par Véronique Galonnier, responsable de la bibliothèque.
Sam. et dim. 10h-18h

■ Eglise Saint-Gilles

► Une église, un artiste

Création du peintre Perrine Rabouin (voir cahier central p. 13).

par Roger Carli, restaurateur agréé des M.H.

Sam. et dim.
à 14h30.

► Visite libre

Pour les visites libres, documentation, diaporama et commentaires sur place.

Sam. et dim.
10h-12h
et 15h-18h.



► Une église, un artiste

Création de la designer Agnès Colombier (voir cahier central p. 13).

Saint-Forget

■ Château de Mauvières

Construite au XVII^e siècle et agrandie au XVIII^e siècle, la maison seigneuriale du domaine de Mauvières fut acquise en 1582 par la famille de Savinien Cyrano de Bergerac, personnage qui inspira Edmond Rostand et qui passa une partie de sa jeunesse au château. Au fond du parc de 17 ha, un jardin d'eau se développe depuis plusieurs décennies formant un labyrinthe aquatique et végétal de 24 bassins.

Rens. : 01 30 52 54 76

Accès : 21 route de Dampierre

► Visite libre

des intérieurs du château et possibilité d'une visite commentée des jardins d'eau
Sur réservation : 01 30 52 54 76
Sam. et dim. 9h-18h
Adultes : 8 € - Enfants : 4 €.

■ Eglise Saint-Ferreol (Chapelle Saint-Gilles)

Cette église du XIII^e siècle, entourée de son cimetière et située en dehors du village, recèle un ensemble de peintures murales du XV^e siècle exceptionnel en Yvelines en cours de restauration.

Rens. : 01 30 52 50 55.

Accès : D 58 entre Dampierre et Chevreuse et G.R. 11

► Visite commentée

"La restauration des fresques médiévales du XV^e siècle", présentation des premières restaurations et de l'historique de leur réalisation au Moyen-âge

Saint-Lambert-des-Bois

■ "Reconnaissance d'un modeste voisinage de Port-Royal"



Circuit commenté traversant la partie ancienne du village de Saint-Lambert-des-Bois, depuis le manoir communal dit "Maison Silvy" en passant par les maisons des artisans

de Port-Royal, la mairie réalisée par l'architecte Brouty, le presbytère du XVI^e siècle. Après la visite de l'église, le circuit s'achèvera dans l'ancien cimetière avec, notamment, le "Carré de Port-Royal" où sont déposés les restes des religieuses de l'abbaye.

Dim. à 15h

Rdv au Manoir communal (10 rue de la mairie)

■ Eglise Saint-Lambert

► Une église, un artiste

Création du graveur Pascal Hémary (voir cahier central p. 13).

Les manifestations dans les communes



Saint-Rémy-les-Chevreuse

■ Eglise de Saint-Rémy-lès-Chevreuse

La première église Saint-Rémi du XI^e siècle a été entièrement remaniée au XVI^e et au XVIII^e siècle. Son clocher du XIII^e siècle a perduré. Le chevet est orné d'œuvres de Charles Frédy de Coubertin réalisées en 1863.

Rens. : 01 30 52 22 49.

www.saintremyleschevreuse-tourisme.com

Accès : Place Charles de Gaulle,

Gare de St-Rémy-les-Chevreuse - RER B

► Visite libre

accompagnée de panneaux explicatifs.
Sam. et dim. 14h-17h.

ostremyleschevreuse@wanadoo.fr

■ Domaine de Coubertin

Le château, à l'architecture classique de la fin du XV^e siècle, est entouré d'un parc remanié au milieu du XIX^e siècle. Le "Jardin des Bronzes" conçu sur les plans de l'architecte Robert Auzelle entre 1979 et 1982 a été aménagé dans un ancien verger.

Rens. : 01 30 85 69 89

Sam. 14h-18h - Dim. 10h-18h

www.coubertin.fr

Accès : Gare de St-Rémy - RER B

Tarif spécial : 2 €

Les ateliers de maîtrise de la fondation de Coubertin seront fermés.

► Exposition

Exposition de fresques et gravures de Jean Bernard, fondateur de la Fondation Coubertin dans le château.

► Visite libre

du "jardin des bronzes" (grandes sculptures de Joseph Bernard et d'Antoine Bourdelle), du parc (sculptures de Marta Pan et de Jean Cardot Bourdelle) et du château.

Senlis

■ Eglise Saint-Denis

L'église a été construite au XIII^e siècle. Les vitraux d'origine ont été remplacés au XIX^e siècle. Trois verrières évoquent Saint Denis et ses compagnons, Rustique et Eleuthère. Depuis 2005, un orgue de 354 tuyaux, construit à Utrecht en 1874, est installé dans l'église.

► Visite libre

Commentaires à la demande

Sam. 14h-18h - Dim. 10h30-12h30, 14h30-18h

Vieille-Eglise-en-Yvelines

■ Eglise Saint-Gilles

► Une église, un artiste

Création de la peintre-vidéaste Solweig Von Kleist (voir cahier central p. 13).

Voisins-le-Bretonneux

■ Jardin de la Croix-du-bois

Le domaine de la Croix-du-Bois, situé au confluent des terres de Magny-les-Hameaux et de Voisins-le-Bretonneux, est représentatif des parcs de la renaissance italienne (XVI^e siècle).

► Circuit-spectacle

"Quelqu'un" Acte 4

Dernier acte du spectacle "Quelqu'un", conte populaire du Moyen-Age, à suivre dans différents sites patrimoniaux de Saint-Quentin-en-Yvelines.

Résa obligatoire : 01 34 52 28 80

www.museedelaville.agglo-sqy.fr

Dim. 14h30

Rdv. Musée de la ville à 14h30.

Déplacement en bus.

Découvrir le patrimoine en bus

Bus spécial "Journées du Patrimoine"



Un bus circulera exceptionnellement le **samedi et le dimanche** des Journées européennes du patrimoine. Il desservira le **château de la Madeleine** à Chevreuse et le **Domaine d'Ors** à Châteaufort en passant par la **gare RER Saint-Rémy-lès-Chevreuse**. Il est signalé dans le programme par le pictogramme ci-contre.

■ Samedi 20 septembre 2008

Arrivée du RER	13h43	14h43	15h43	16h58
Gare RER Saint-Rémy-les-Chevreuse	13h45	14h45	15h45	17h00
Château de la Madeleine	13h58	14h58	15h58	17h13
Domaine d'Ors	14h18	15h18	16h18	17h33
Gare RER Saint-Rémy-les-Chevreuse	14h38	15h38	16h38	17h53

■ Retour de l'Apéritif poétique au Domaine d'Ors

Domaine d'Ors : 20h00 • Château de la Madeleine : 20h20 • RER Saint-Rémy : 20h33 • Départ du RER : 20h41

■ Dimanche 21 septembre 2008

Arrivée du RER	9h58	11h13	12h13	14h28	15h28	16h28	17h28
Gare RER Saint-Rémy-les-Chevreuse	10h00	11h15	12h15	14h30	15h30	16h30	17h30
Château de la Madeleine	10h13	11h28	12h28	14h43	15h43	16h43	17h43
Domaine d'Ors	10h33	11h48	12h48	15h03	16h03	17h03	18h03
Gare RER Saint-Rémy-les-Chevreuse	10h53	12h08	13h08	15h23	16h23	17h23	18h23

Baladobus



Comme tous les **dimanches** le **Baladobus** circulera au départ de la gare **RER Saint-Rémy-lès-Chevreuse** et de la **gare SNCF de Rambouillet**. Il est signalé par le pictogramme ci-contre.

9h58 - Arrivée du RER

10h00	RER - Saint-Rémy
10h10	Château de la Madeleine
10h20	Musée de Port-Royal
10h35	RER - Saint-Rémy

10h43 - Arrivée du RER

10h50	RER - Saint-Rémy
11h10	Château de Breteuil
11h16	Cernay-la-Ville - Place
11h21	Abbaye Vaux-de-Cernay
11h40	Gare de Rambouillet

11h48 - Arrivée Rambouillet Gare

11h55	Gare de Rambouillet
12h15	Abbaye Vaux de Cernay
12h30	Château de Breteuil

13h43 - Arrivée du RER

13h50	RER - Saint-Rémy
14h10	Château de Breteuil
14h16	Cernay-la-Ville Place
14h21	Abbaye Vaux-de-Cernay
14h25	Vaux-de-Cernay
14h30	Château de Dampierre
14h45	RER - Saint-Rémy

14h43 - Arrivée du RER

14h45	RER - Saint-Rémy
14h55	Musée de Port-Royal
15h05	Château de la Madeleine
15h25	RER - Saint-Rémy

15h13 - Arrivée du RER

15h25	RER - Saint-Rémy
15h40	Château de Dampierre
15h44	Vaux-de-Cernay
15h48	Abbaye Vaux-de-Cernay
15h53	Cernay-la-Ville - Place
15h59	Château de Breteuil

17h05	Château de la Madeleine
17h15	Musée de Port-Royal
17h30	RER - Saint-Rémy

17h41 - Départ du RER

17h50	Château de Breteuil
18h00	Abbaye Vaux de Cernay
18h20	Gare de Rambouillet

19h04 - Départ SNCF Rambouillet